



Lien d'intérêt :

Financement par le CASO de MDM de Grenoble d'un interprétariat professionnel





17e Congrès
Médecine
Générale
France



MYTHES ET RÉALITÉS
EN MÉDECINE GÉNÉRALE

Organisé par le Collège de la Médecine Générale

DU 21 MARS
AU 23 MARS
PARIS 2024
palaisdescongrèsdeparis

congres.cmg.fr



REPRESENTATION DE LA SANTE PAR LES PERSONNES MIGRANTES EN SITUATION DE MAL LOGEMENT DANS LA METROPOLE GRENOBLOISE

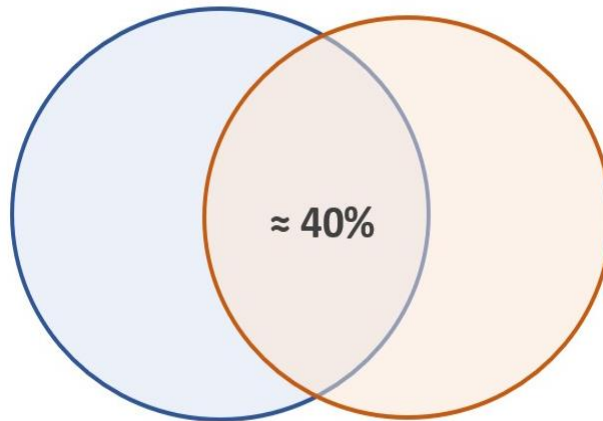
Julie BELLIER et Nathalie PONTUS

Directrice de thèse Dr Bénédicte FACHAUX

Introduction

Population immigrée

- Bonne santé initiale
- Médiane du temps d'installation 6-7ans (*Parcours*)



Population mal logée

- mauvaise qualité de l'habitat
- superficie trop faible
- précarité de l'hébergement

Problématique

Quelles représentations ont les migrants en situation de mal logement dans la métropole grenobloise de leur propre santé ?

Méthode qualitative

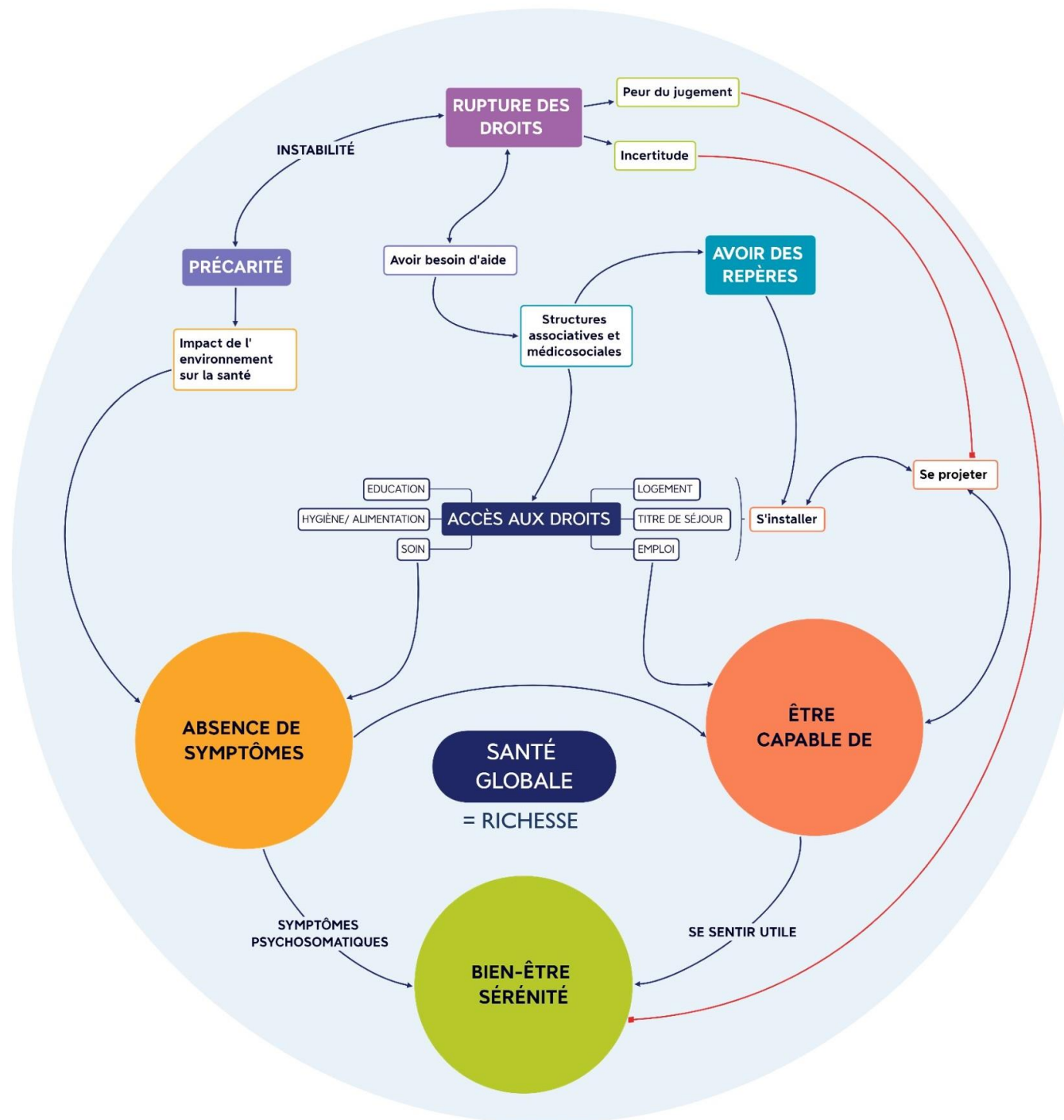
- Théorisation ancrée
- Entretiens semi dirigés
- ISM interprétariat

Population

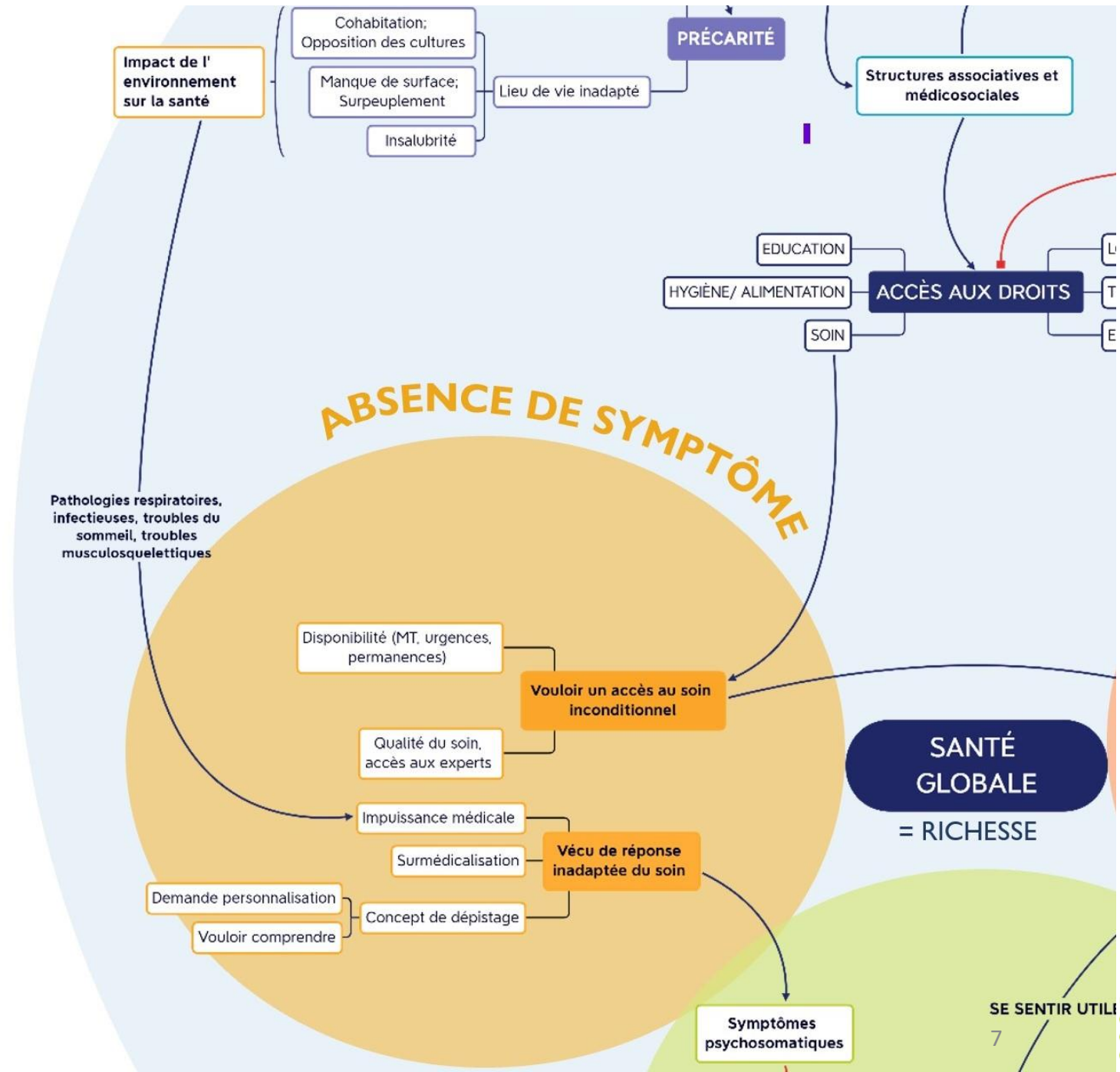
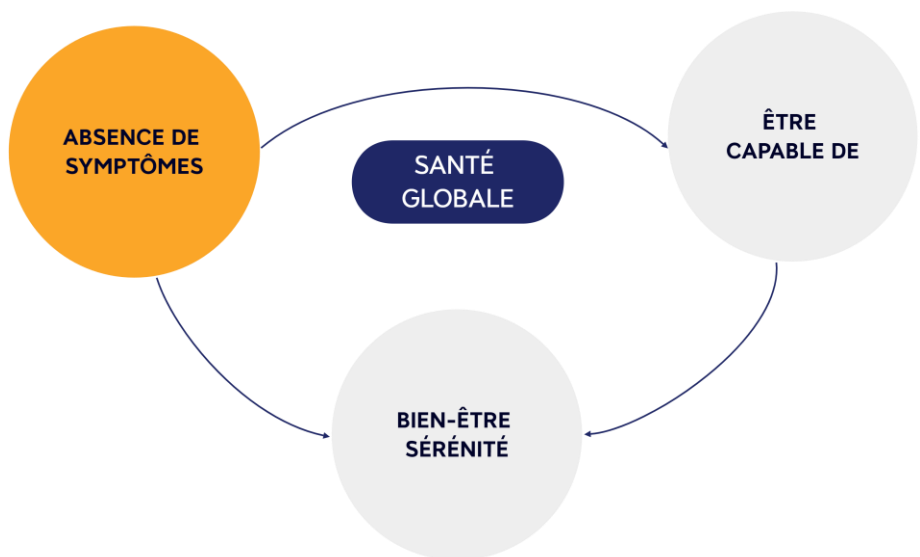
- 13 entretiens entre 19 et 135min
- Diversité des origines, situation administrative, date d'arrivée en France, âge et sexe, situation de mal logement

Résultats

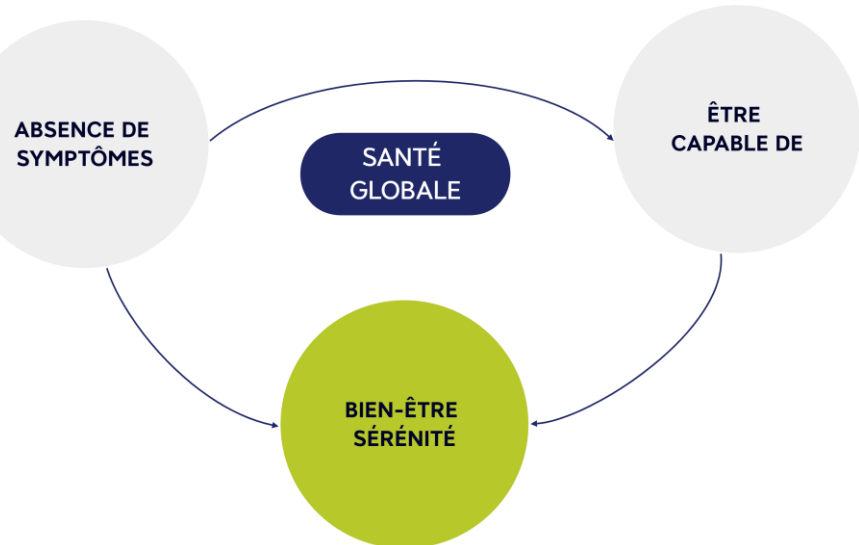
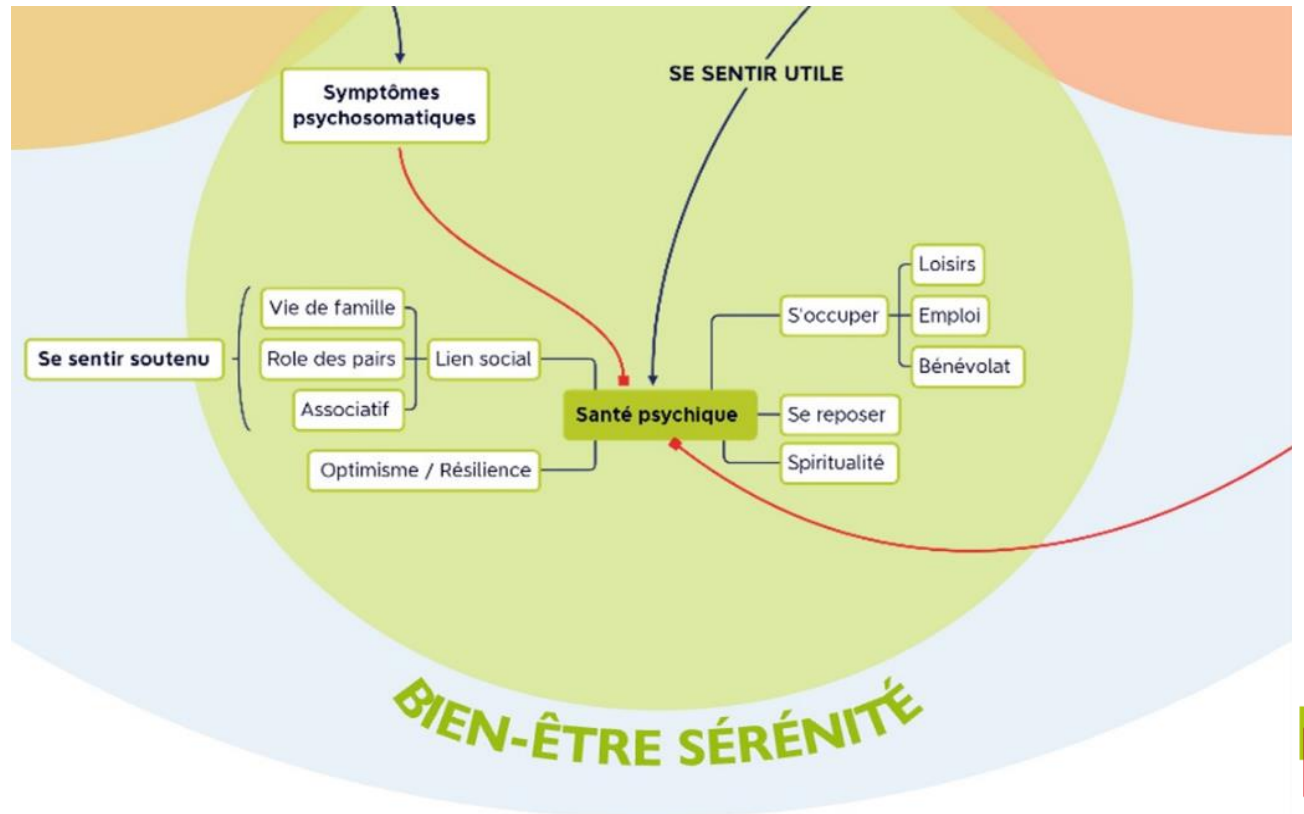
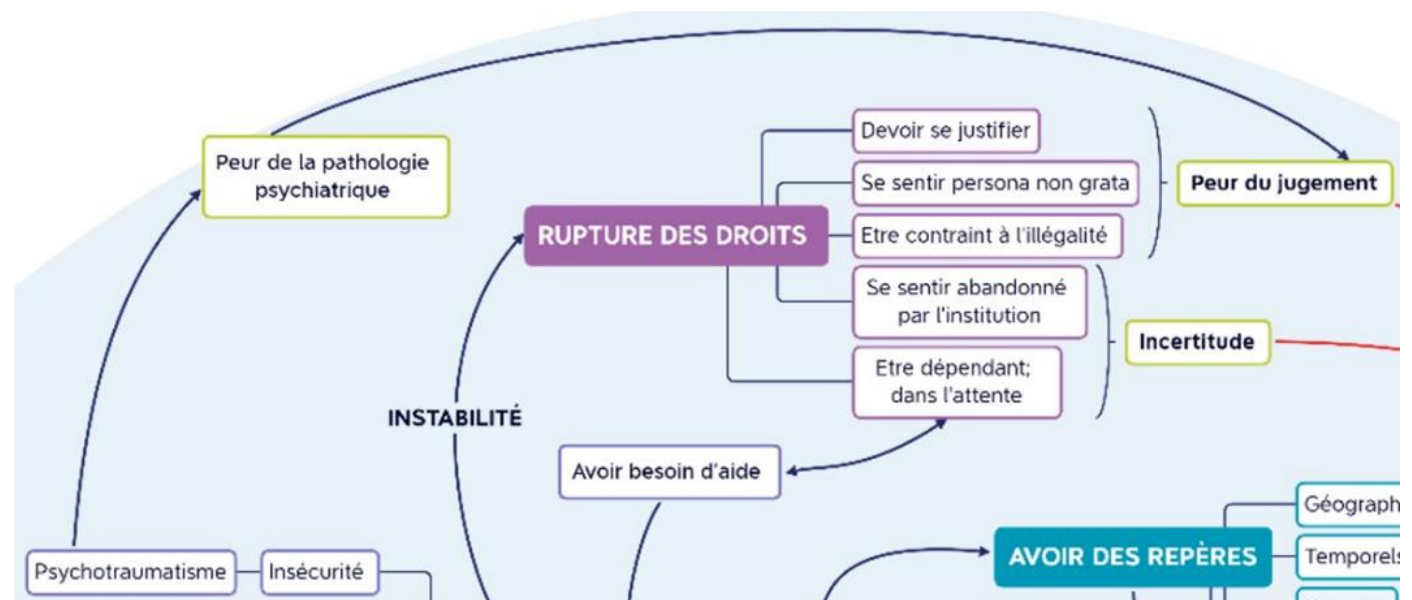
Modèle explicatif



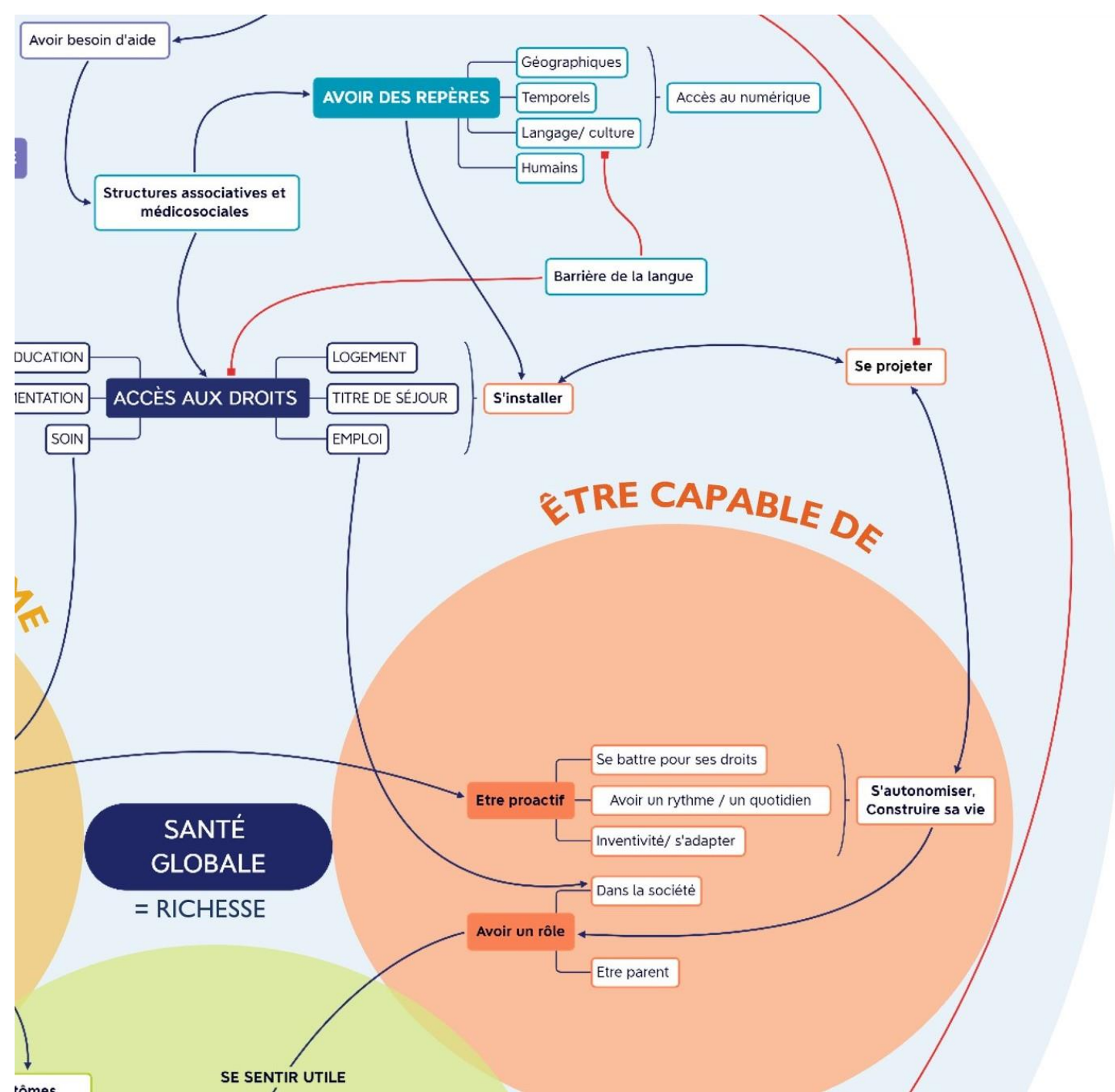
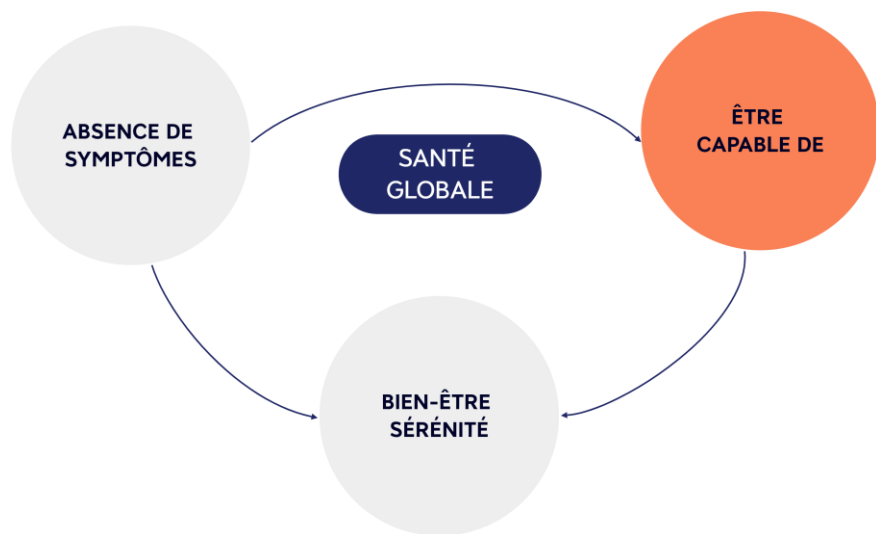
Résultats



Résultats

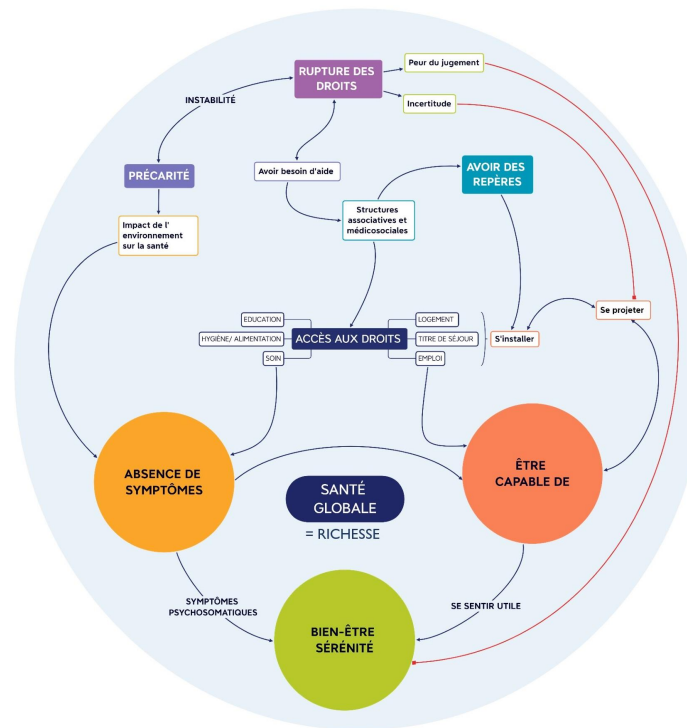


Résultats



Résultats

SE SENTIR HUMAIN DIGNE



Discussion : validité

- *Santé des migrants en question, presse EHESP (2019)*
- *Furtos, syndrome d'autoexclusion (2009)*

Discussion : perspectives

- Perspectives pratiques:
 - Approche holistique centrée patient
- Perspectives de recherche:
 - Diversifier encore plus la population
 - Priorisation: comment s'adapter pour améliorer suivi ?

Merci pour votre écoute.

Des questions ?