



**RÉPUBLIQUE
FRANÇAISE**

*Liberté
Égalité
Fraternité*



ACTUALITÉS ET PERSPECTIVES SUR LES DÉPISTAGES



**RÉPUBLIQUE
FRANÇAISE**

*Liberté
Égalité
Fraternité*



**JE DÉCLARE N'AVOIR AUCUN LIEN D'INTÉRÊT SUR LE
SUJET !**

Eviter l'apparition, le développement ou l'aggravation de maladies ou d'incapacités

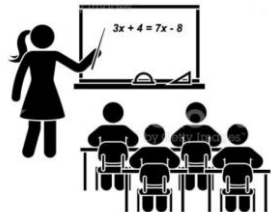


Anomalie ou Lésion
précancéreuse

1^{re} cellule
cancéreuse

1^{ers} symptômes
de cancer

Décès par cancer



Primaire

Secondaire

Tertiaire

Dépistage ?



« Le dépistage, c'est faire la distinction entre les personnes apparemment en bonne santé mais probablement atteintes d'une maladie donnée et celles qui en sont probablement exemptes. »

- OMS -

AVANTAGES D'UN DÉPISTAGE

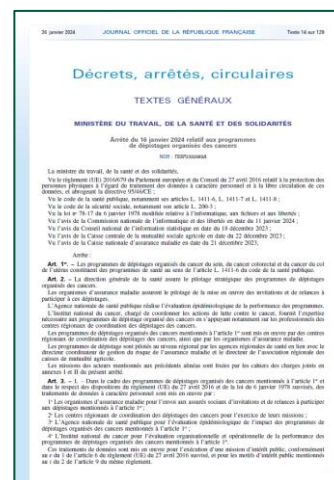
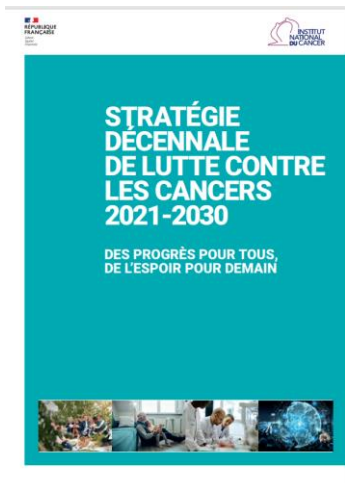
- Cancers évités
- Traitements moins lourds et plus efficaces
- Séquelles moindres
- Années de vie préservées et décès évités

LIMITES D'UN DÉPISTAGE

- Performance (Faux positifs et négatifs)
- Complications & EI
- Surdiagnostic & surtraitement
- Anxiété
- ...

CA S'ÉVALUE !

Le dépistage, une priorité de santé publique



+ Bilan de prévention, + SNS

➤ 1 million de dépistages annuels d'ici 2025

Evolutions engagées ou en cours

Diversification des modalités d'accès

Un test simple et rapide qui peut me sauver la vie

Chaque année, en France, plus de 2,5 millions de personnes se font dépister. Et vous ?

FIABLE À RÉALISER CHEZ SOI
SIMPLE, RAPIDE ET INDOLORE

96%	100%
90%	

LE CANCER RECTAL
POURRAIT ÊTRE DÉPISTÉ

Reprise des invitations

Le dépistage organisé du cancer du sein

22 janvier 2024

Le dépistage organisé et la surveillance spécifique des femmes à haut risque sont essentiels dans la lutte contre le cancer du sein.

CE QUI CHANGE EN PRATIQUE EN 2024

À partir du 1er janvier 2024, les femmes concernées par le dépistage organisé du cancer du sein sont envoyées par Assurance Maladie à réaliser une mammographie de dépistage, prise en charge à 100 %.

Les rendez-vous de dépistage sont désormais administrés et déposés dans le compte ameli. Une prise rendez-vous est adressée 4 mois après le 1er janvier. Une deuxième rendez-vous est adressé 4 mois après le 1er janvier. Les rendez-vous sont envoyés par mail postal. Contrairement à l'invitation, ces rendez-vous ne comportent pas d'adresse. Si votre patiente ne dispose plus de son invitation avec dates, elle peut s'adresser à sa CRM/CMS ou à son médecin généraliste. Les rendez-vous sont plus faciles à identifier et le suivi des patientes, les informations contenues peuvent être complètes de façon marquée sur la fiche d'invitation.

Les médecins libéraux disposent sur ameli, depuis 2024, de la liste de leurs patientes qui n'ont pas réalisé leur mammographie de dépistage.

Bilan de prévention

Autoprélèvements



A bien différencier des Autotests !

Mais aussi...

'Aller vers' et inégalités



Envoi direct

Un test simple et rapide qui peut me sauver la vie

Chaque année, en France, plus de 2,5 millions de personnes se font dépister. Et vous ?

96% 100%

90%

FIABLE À RÉALISER CHEZ SOI SIMPLE, RAPIDE ET INDOLORE

APPEL À CANDIDATURES 2022

DÉPISTAGE DU CANCER COLORECTAL

Expérimentation d'envoi postal direct à domicile du kit de dépistage sans commande préalable

Expérimentations et dérogations

APPEL À CANDIDATURES 2022

Labellisation de coordination des
2^{ème} appel

CRCDC 2022

DATE LIMITE DE SOUMISSION D
Soumission en ligne du dossier et
<https://www.e-cancer.fr/institut-national-projets-en-cours/CRCDC2022>

CADRE DEROGATOIRE DEMATERIALISATION

PROGRAMME ORGANISE DE DEPISTAGE DES CANCERS DU SEIN

Procédure pour l'évaluation par l'INCA des dossiers de demande de dérogation pour la mise en place de solutions de dématérialisation de la seconde lecture de la mammographie

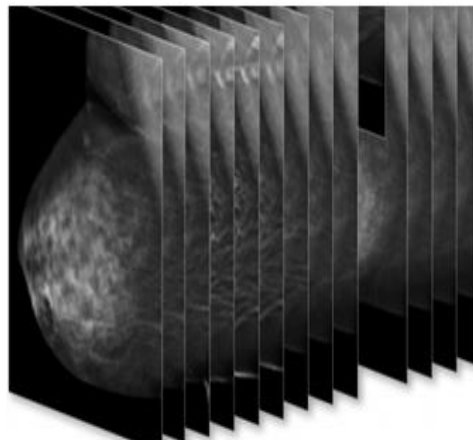
Version Août 2022

Innovations technologiques

Evolution 2nde lecture

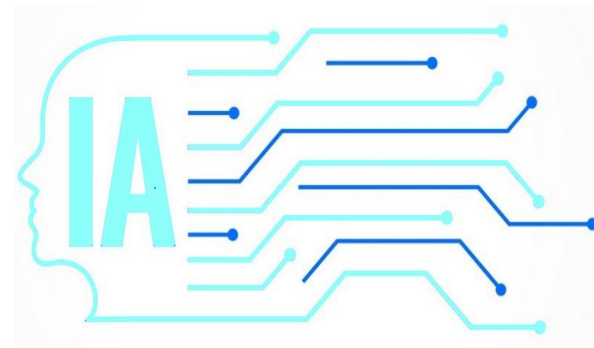


Tomosynthèse du sein



Dématérialisation

Intelligence Artificielle !!!!!



Imagerie Aide à la décision Personnalisation

Innovations

Personnalisation

(âge, résultats, antécédents, FdR-déterminants, symptômes...)



Approches

suivi,
repérage & sensibilisation
organisation
prise en charge

Recherche

scores, biomarqueurs
combinaison
choix

Scanner du Poumon +/- Sevrage tabagique



+ PEAU + Foie
(Fib4, Face, RPIB)



**RÉPUBLIQUE
FRANÇAISE**

*Liberté
Égalité
Fraternité*



MERCI de votre attention

Frédéric DE BELS
Pôle Santé Publique et Soins – Département Prévention

Une priorité de santé publique

Proportion des cancers liés aux principaux facteurs de risque

On peut prévenir 40 % des cas de cancers (142 000/an) grâce à des changements de comportements et des modes de vie

(Source : CIRC / INCa 2018)

