

La diversification menée par l'enfant ou DME : qu'en disent les études ?

Dr Alicia Gaudillot et Dr Bérénice Lab

Lien URL vers la thèse :

<https://n2t.net/ark:/47881/m6862g8d>



Déclaration des liens d'intérêts



Les deux autrices n'ont aucun lien d'intérêt à déclarer



Introduction

Définitions

- La méthode “Diversification Menée par l’Enfant” ou DME
- La méthode “Baby Led Introduction to SolidS” ou BLISS
- Les gagging

Les nouvelles recommandations de Santé Publique France



Méthode

Une revue systématique descriptive de la littérature, réactualisée 12/2022

Stratégie de recherche

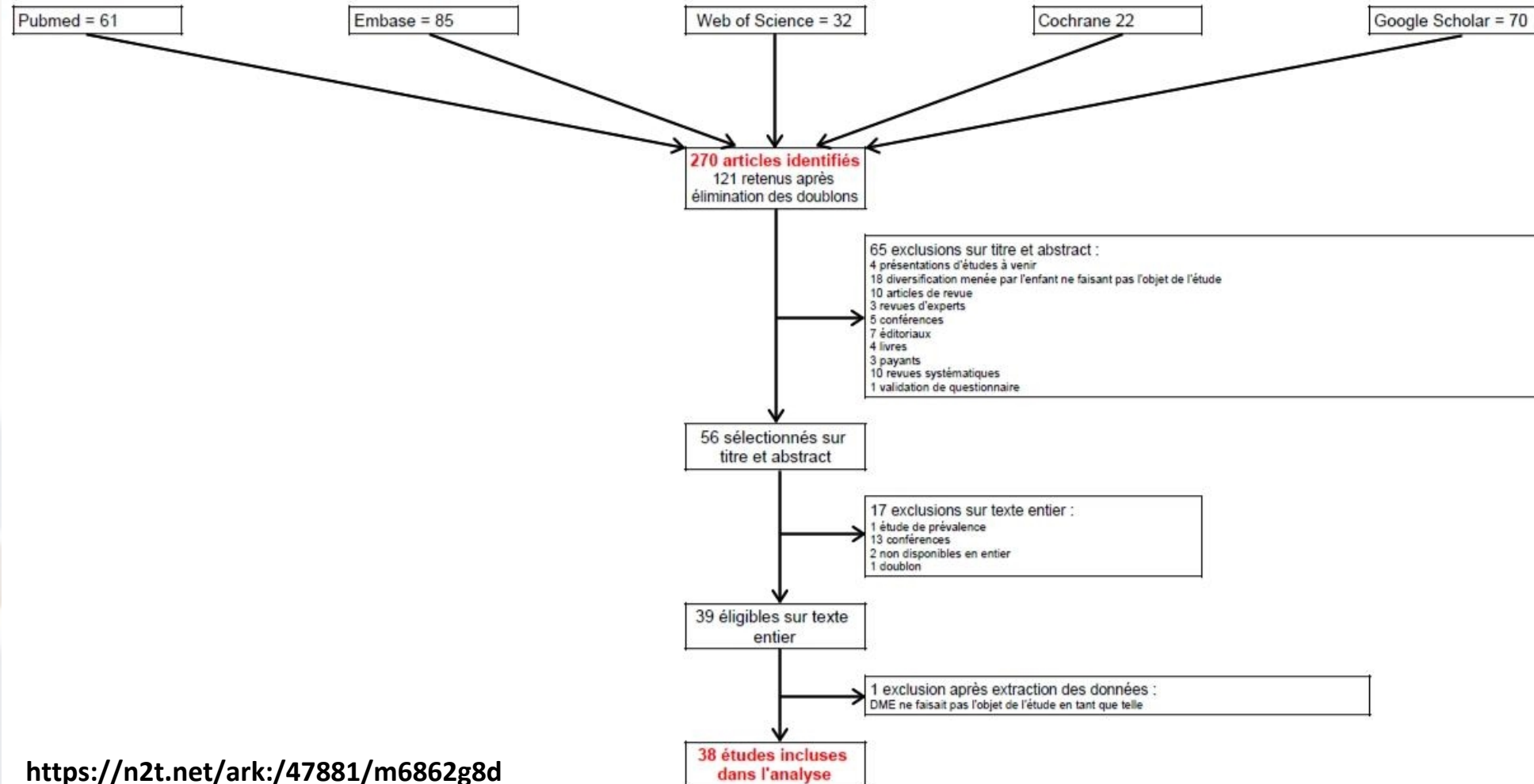
- 5 Bases de données : Pubmed ; Cochrane Library ; Embase ; Web of Science ; Google scholar
- Mots clés : baby led weaning ; baby led introduction to solids
- Critères d'inclusion
- Critères d'exclusion

Analyse et traitement des données



Résultats

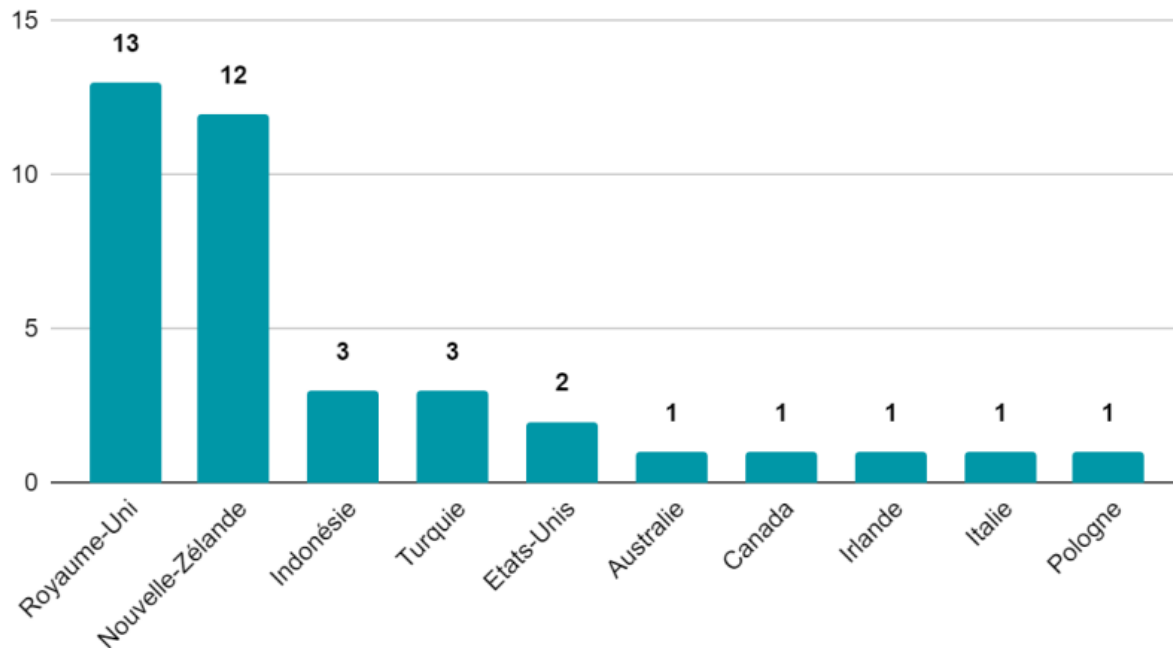
— Recherche bibliographique



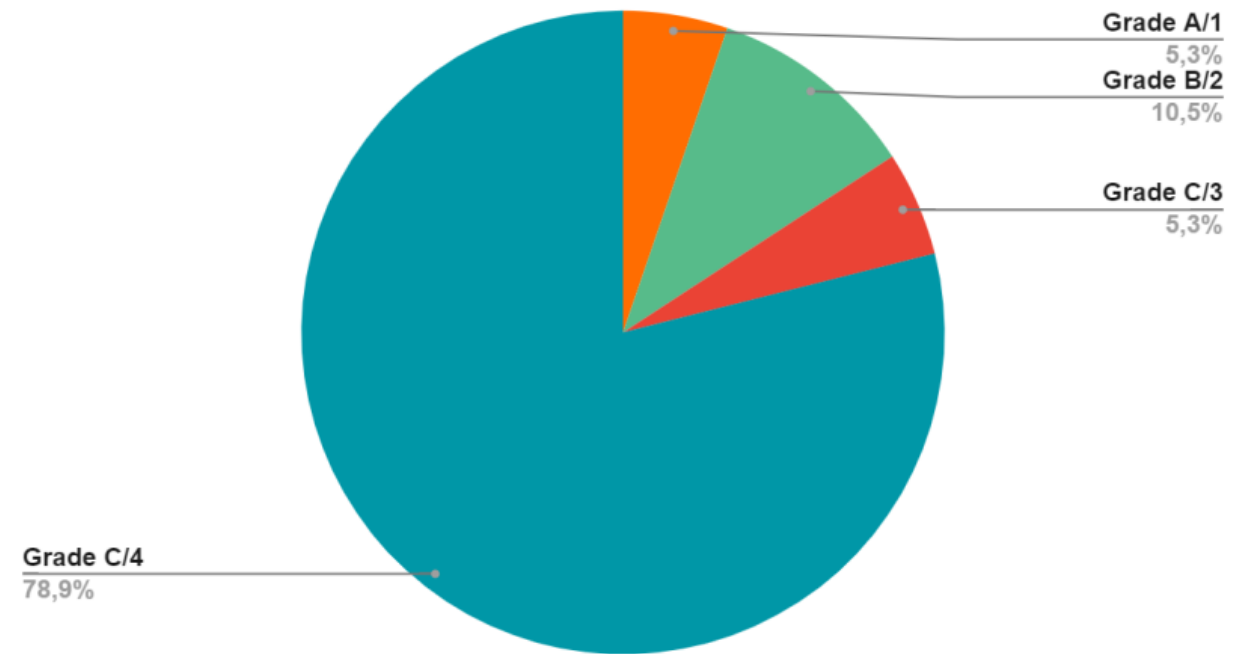


Résultats — Caractéristiques des études

Pays d'origine de l'étude



Grades et niveaux de preuves des études



Résultats

Le risque de fausses routes

- **Pas de différence significative dans 1 étude de grade C ($p < 0.001$)**
- Pas de conclusion possible dans 3 études
- Pas d'analyse statistique dans 2 études par manque d'événements



Résultats

Apports nutritionnels

➤ Fer

DME vs. DT → plus d'anémie ferriprive et moins d'apports (grade C)

BLISS vs. DT → pas de différence (grade A) BLISS vs. DME → plus d'apports (grade B)

Apports insuffisants toute méthode confondue

➤ DME plus riche en graisse, protéines, fruits et légumes

Croissance staturo-pondérale

Apports sucres/salés trop importants toute méthode confondue





Résultats

La dynamique familiale

- Attitude de l'enfant positive
- Davantage de participation aux repas familiaux
- Gain de temps, moindre coût
- Parents plus passifs et détendus





Résultats



Les limites

- ★ Faible niveau de preuves, faible puissance
- ★ Biais de sélection et de mémorisation
- ★ Définition floue de la DME
- ★ Validité externe

Les forces

- ★ Recommandations actuelles concordantes
- ★ Inclusion de l'intégralité des études traitants de la DME
- ★ Quelques études de haut grade
- ★ Biais limités par l'utilisation des critères PRISMA, la double sélection en aveugle

Ouvertures

- ❖ Étudier la DME en France (prévalence, suivi de cohorte...)
- ❖ Autres bénéfices possibles : développement psychomoteur, troubles de l'oralité, satiété, bien-être...
- ❖ Fiches conseils pour les parents et professionnels de santé
- ❖ Libérer la parole : les parents attendent une diversification plus "centrée-enfant"



Idées à ramener au cabinet



Autant de risque de fausse route



Limitation des risques nutritionnels par le suivi des courbes de croissance



Bénéfices sur la qualité de vie des familles



Adaptation de la diversification pour une approche centrée-patient

16^E CONGRÈS
MÉDECINE
GÉNÉRALE
FRANCE



Organisé par COLLÈGE
de la MÉDECINE
GÉNÉRALE



VOYAGEZ DANS L'UNIVERS DE LA MÉDECINE GÉNÉRALE

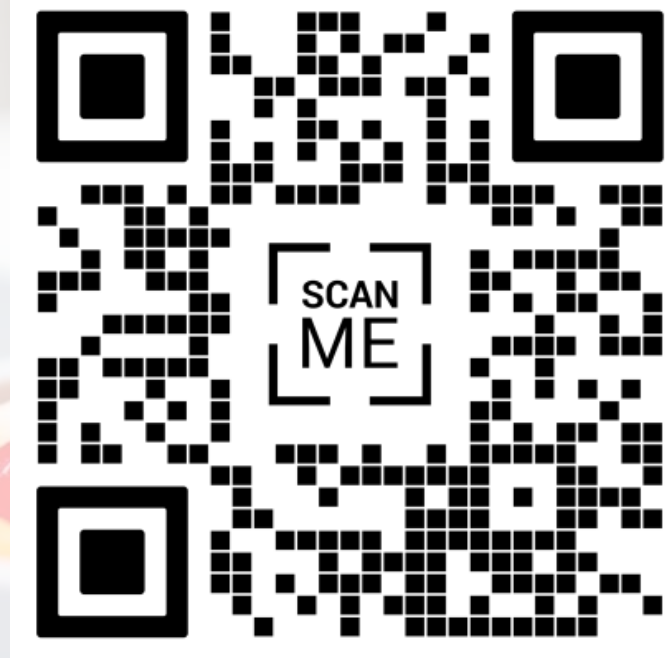


23 - 25
MARS
2023
PARIS
PALAIS DES CONGRÈS

congresmg.fr
f t in y #CMGF2023

En partenariat avec leGeneraliste

Merci pour votre attention !



<https://n2t.net/ark:/47881/m6862g8d>