



Perception et impact de la prévention de la Leptospirose au sein de la tribu de Tieti

(Nouvelle-Calédonie, Province Nord Côte Est, tribu kanak)

Elisabeth Ntsailli MOUKALOU



Département
universitaire de médecine
générale

Thèse de médecine pour le Doctorat en Médecine
Soutenue le 2 juin 2022
Directrice de thèse : Dr LEBLEU

Ancienne interne du DR François BAUR, Nouvelle-Calédonie

16^E CONGRÈS
MÉDECINE
GÉNÉRALE
FRANCE



VOYAGEZ DANS L'UNIVERS DE LA MÉDECINE GÉNÉRALE

Organisé par COLLEGE
de la MÉDECINE
GÉNÉRALE



23 - 25
MARS
2023
PARIS
PALAIS DES CONGRÈS

congresmg.fr
f t in o #CMGF2023

En partenariat avec leGénéraliste

AUCUN CONFLIT D'INTÉRÊT

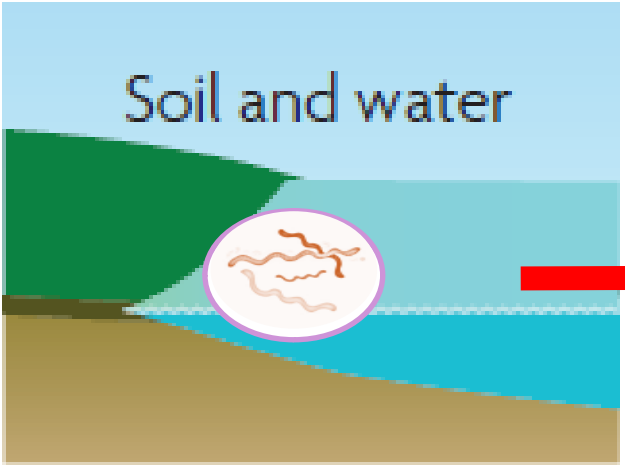
Contexte

- Internat en France métropolitaine à Tours
- 1 semestre d'internat en Nouvelle-Calédonie pendant la Pandémie Covid-19
- 1 semestre de disponibilité pour ma thèse en 2021

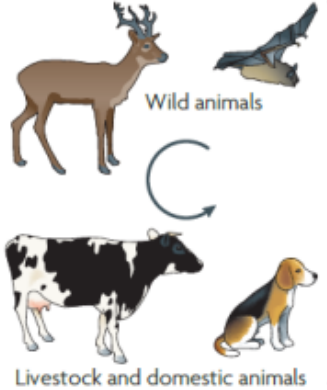
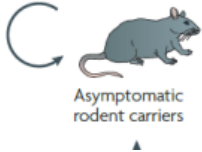


Introduction : Leptospirose, une zoonose bactérienne

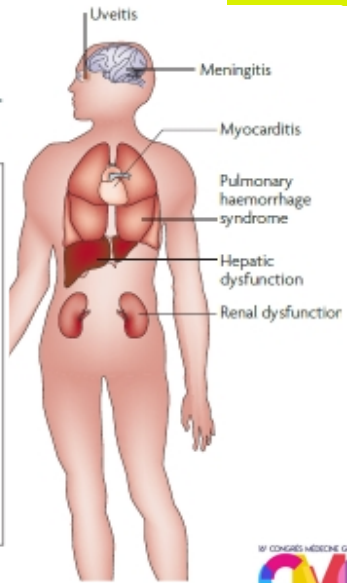
Contaminations indirectes:
Environnement
Pluies
"Lessivage" des sols



Contaminations directes
rares



Clinique
protéiforme



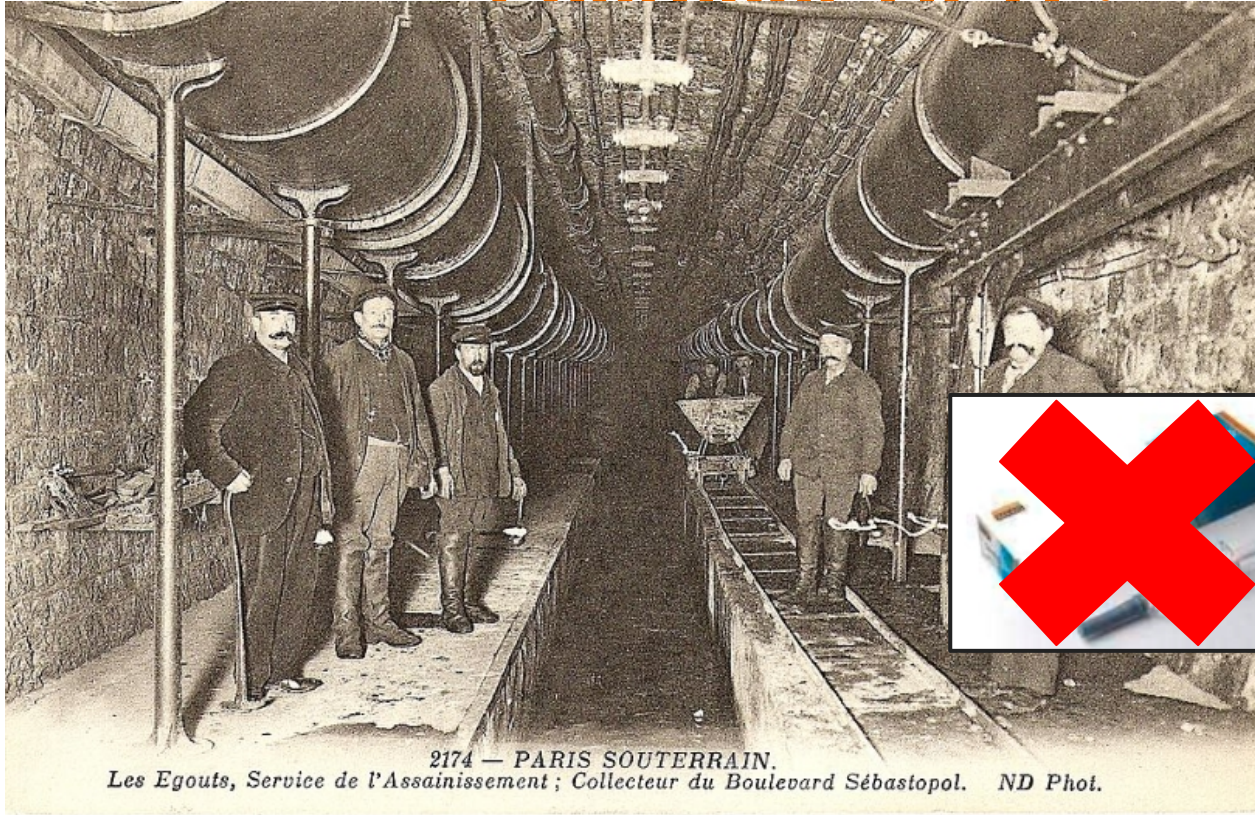
Introduction : Leptospirose en Nouvelle-Calédonie

- Forte incidence
- Hotspot à Poindimié

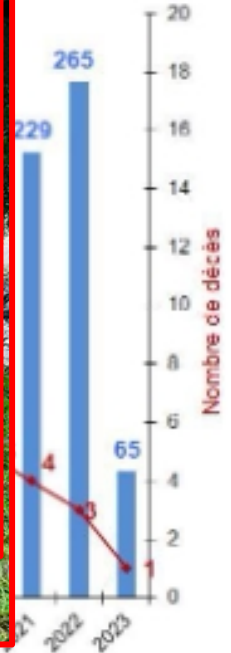


Leptospirose pour 10 000 habitants en Nouvelle-Calédonie en 2021

Pourquoi TIFTI ?



2174 — PARIS SOUTERRAIN.
Les Egouts, Service de l'Assainissement ; Collecteur du Boulevard Sébastopol. ND Phot.



Comment adapter au mieux les actions de prévention de la leptospirose à la population de la tribu de Tieti ?

Objectifs de recherche :

Explorer les perceptions et impact de cette prévention en tribu kanak, pour identifier les facteurs limitants

Matériel et Méthode

Matériel



Méthodes

Questionnaire

Exploration de la perception de la prévention

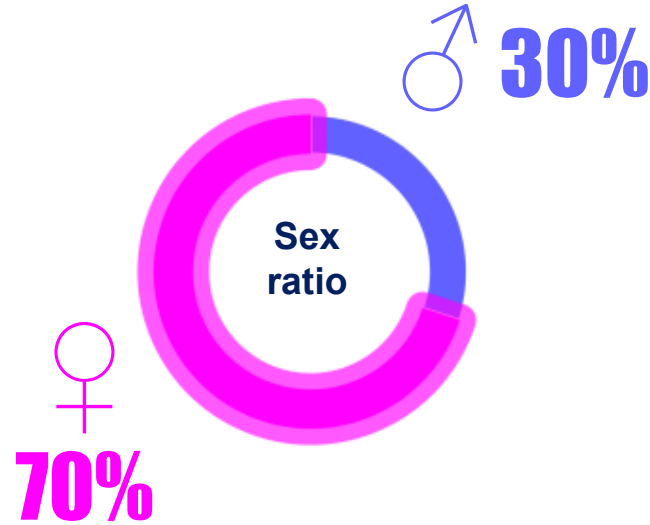
⇒ Approche qualitative

- Inspirée de la méthode par théorisation ancrée
- Codage initial et catégories

Résultats



10 entretiens



Moyenne
35 minutes

Vulnérabilité, Adaptation, Implication, Obstacles, Savoir,
Ignorance

Résultats : Perception

VULNERABILITE

"Et je me suis réveillé à l'hôpital, je n'avais plus de linge sur moi. Ils m'ont couvert... c'était comme une journée dans le coma...Et puis, je me suis réveillé, j'étais un autre, avec des perfusions. J'étais piqué partout..."

IMPLICATION

" Maintenant il faut changer notre façon de faire. "

SAVOIR

"Je ne connaissais pas cette maladie... J'ai entendu le mot « Leptospirose ». Oui maintenant je le sais parce que le docteur m'a expliqué que c'était la maladie des rats."

IGNORANCE

" J'ai commencé à avoir mal à la tête. J'ai pensé que c'était un mal de tête ordinaire."

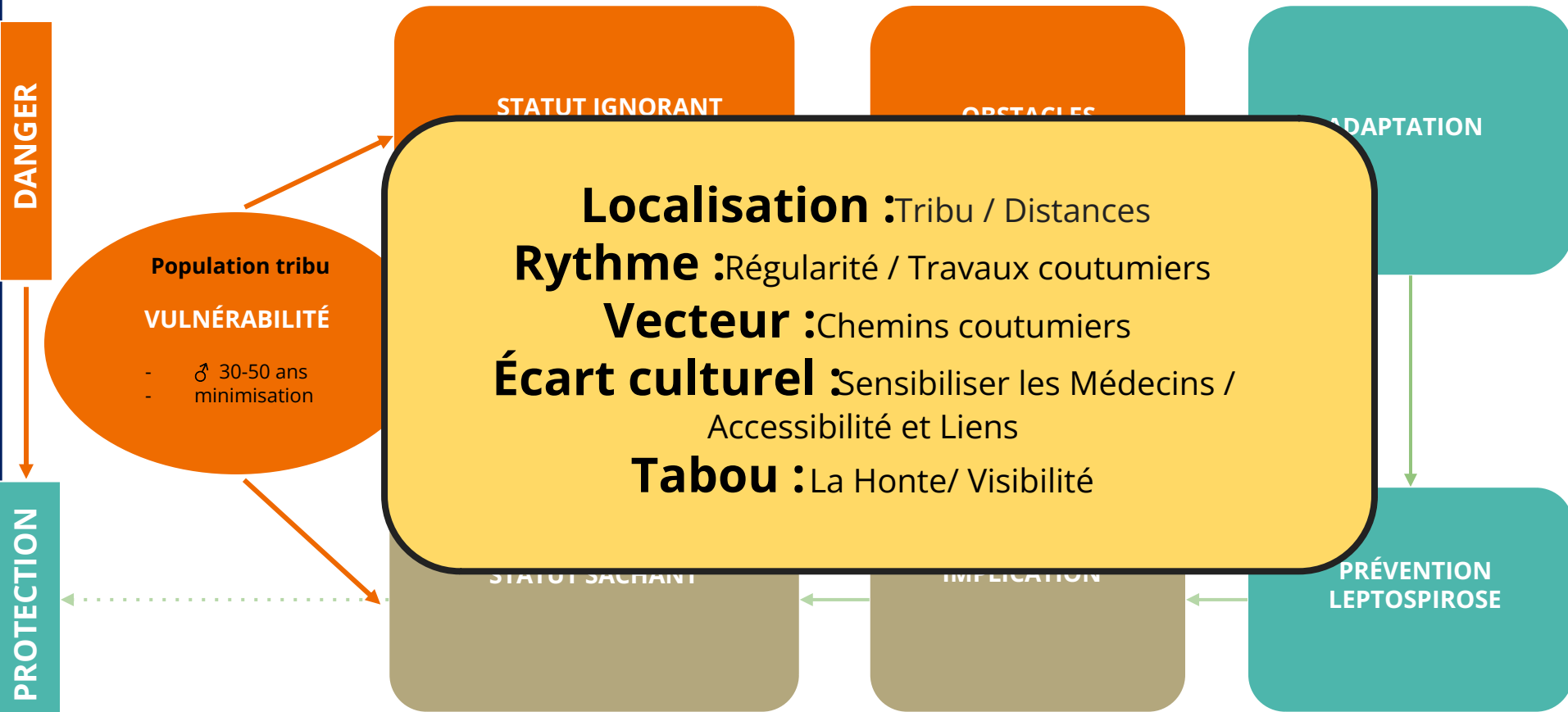
ADAPTATION

*"A ce moment-là, on ne savait pas ce qu'était la leptospirose, comme c'était un mot français.
Et en païcî il n'y avait pas de nom."*

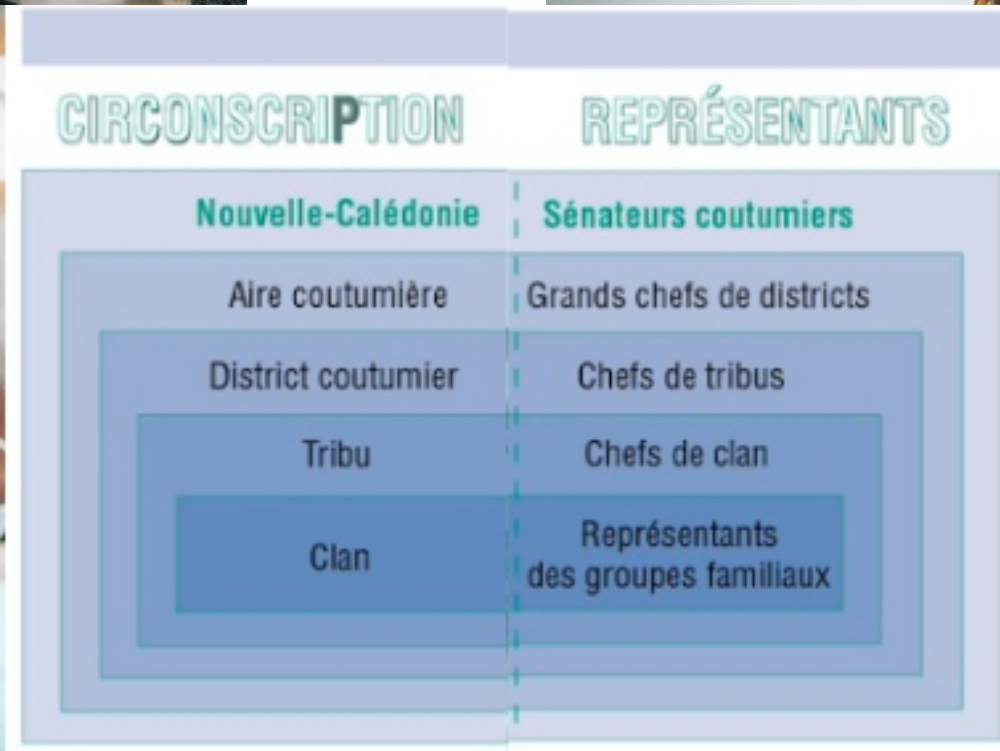
OBSTACLES

*"J'avais honte de le dire parce que pour moi cette maladie était due à une nourriture mauvaise, sale, malsaine. La souris mange des choses sales, c'est pour ça que j'ai honte."
"Bah c'est pour ça, mon fils il m'a demandé ! Il m'a dit « menteur », bah si... Lui il savait pas..."*

Synthèse des résultats



Pandémie COVID-19



Lieu
rythme
specteur
tabou

791 personnes vaccinées

Merci !

Aux ami.e.s et habitant.e.s de la tribu de TIETI
Elyse
et ma famille

Dr Mary LEBLEU
Dr François BAUR et l'équipe de Poindimié
Dr Christophe ASSIE et Dr Dirk FEODON
Dr Cyrille GOARANT
Dr Otriv NGUEKAP et Dr Catherine WERTS



DISCUSSION



- Échantillon varié
- Traduction et adaptation
- Accès privilégié
- Prévention primaire et secondaire
- Unique étude qualitative sur ce sujet

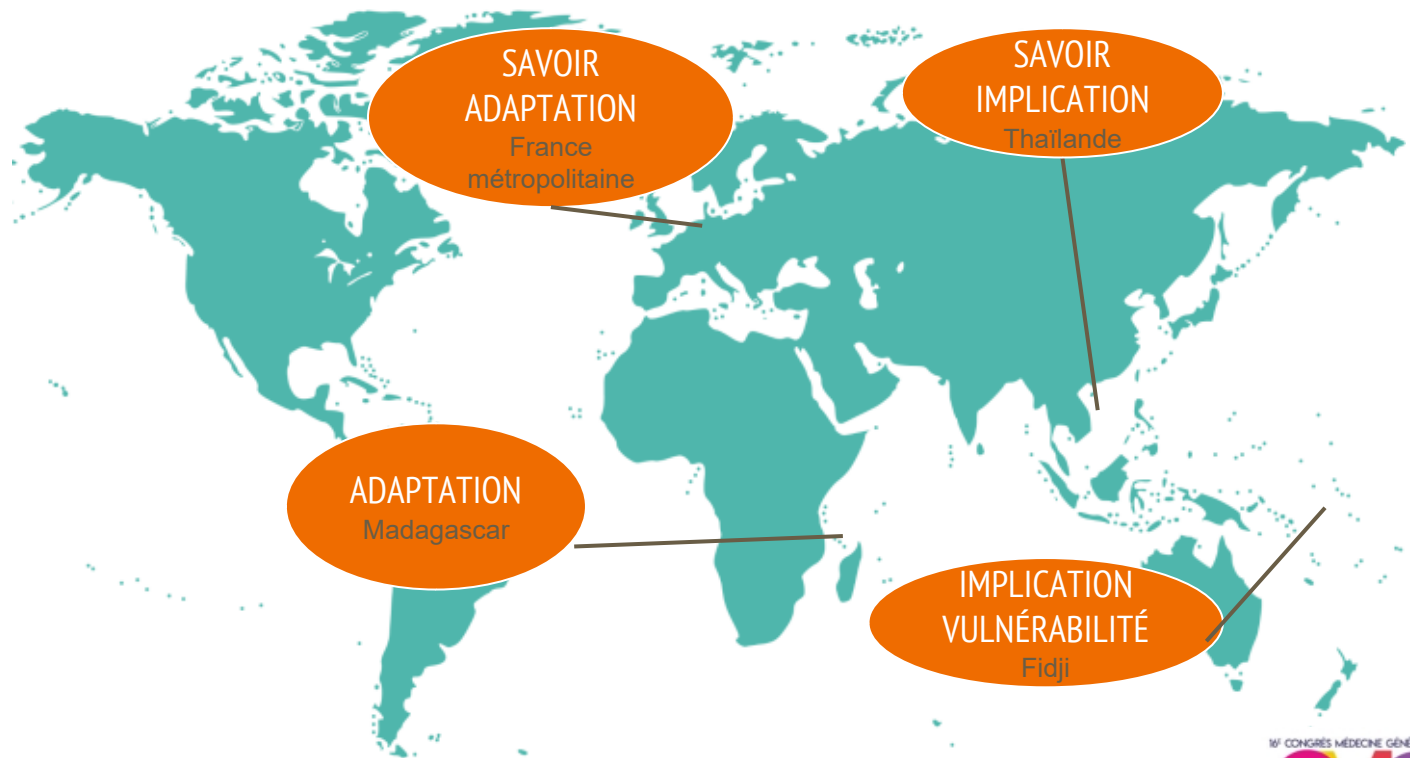


- Peu de participants
- Biais de sélections
- Limites linguistiques
- Une unique tribu
- Aucun malades inclus dans les entretiens

Chiffres vaccination mobile - La Roussette

DISTRICT DE WAGAP		
Tribu	Personnes vaccinables	Personnes vaccinées (1+2)
Tieti	355	76
Tyé	214	35
Gallilée Timidou	59	25
St Paul	70	35
St Thomas	135	130
St Denis	94	46
Wagap	107	32
Tiounao	59	28
St Michel	75	25
Tiwaka	116	39
TOTAL	1284	471
DISTRICT DE BAYES		
Tribu	Personnes vaccinables	Personnes vaccinées (1+2)
Ometteux Ouindo	199	79
Pambou Bayes Paama	176	84
Tibarama Ina Nessapoe	299	96
Napoemien	119	29
Nevaho	59	32
TOTAL	852	320

Tableau 7 - Total des vaccinations COVID-19 effectuées sur les deux districts, par la vaccination mobile en tribu, sur le mois de septembre 2021

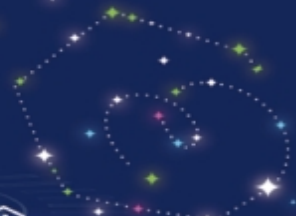


Richard, Élise. Étude des leptospires dans les eaux de surface à Paris, 2021.

Pierrine Didier. Médecine traditionnelle et "médecine intégrative" à Madagascar.2015.

Jakob Zinsstag, Esther Schelling, David Waltner-Toews, et al. ONE HEALTH, UNE SEULE SANTÉ. 2020

Viroj, Jaruwat. Public Health Prevention and Spatiotemporal Analysis of Human Leptospirosis in Mahasarakham Province, Thailand. 2019.

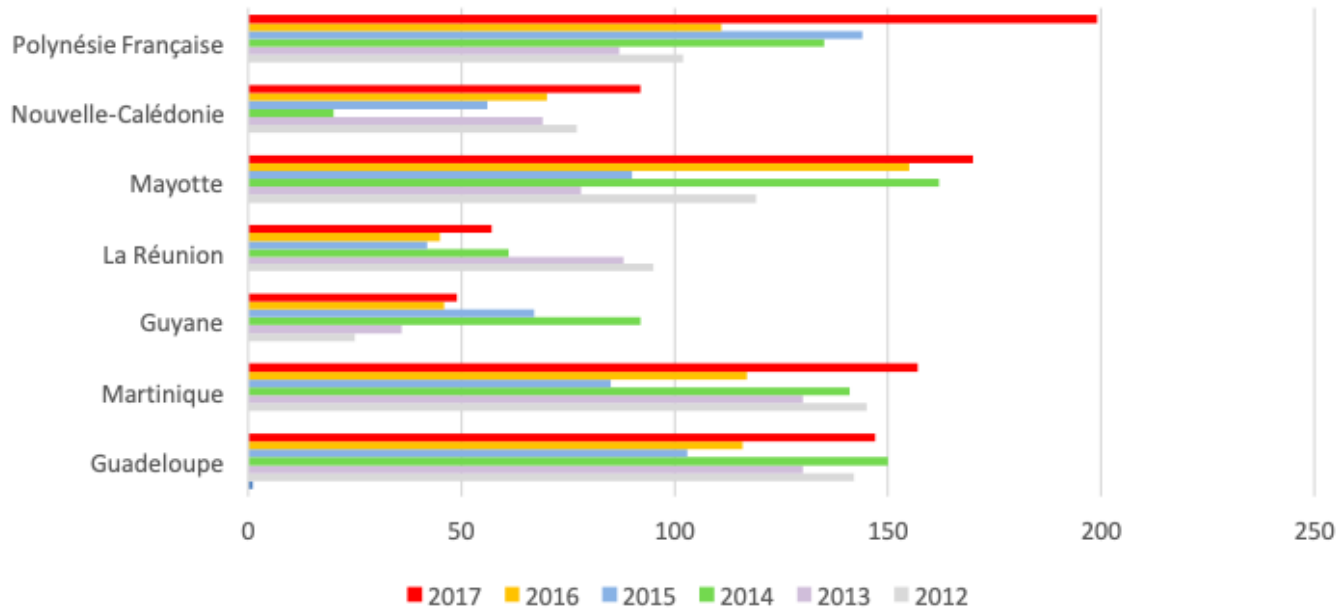


Étude des leptospires dans les eaux de surface à Paris : quantification, dynamique, persistance et identification des espèces circulantes

Elise Richard

► To cite this version:

Elise Richard. Étude des leptospires dans les eaux de surface à Paris : quantification, dynamique, persistance et identification des espèces circulantes. Ingénierie de l'environnement. École des Ponts ParisTech, 2021. Français. NNT : 2021ENPC0014 . tel-03541692





Nombre et incidence annuelle des cas de leptospirose identifiés par le
CNR de 2006 à 2021 en France métropolitaine, données CNR
Leptospirose (Institut Pasteur)

23 - 25
MARS
2023
PARIS
PALAIS DES CONGRÈS

En partenariat avec le Canariste



Publié le 17/03/2023 à 20h34 Source : Le Point



Année	Nombre de cas	Incidence pour 100 000 habitants
2006	186	0,30
2007	200	0,52
2008	200	0,55
2009	200	0,32
2010	200	0,45
2011	200	0,37
2012	200	0,56
2013	200	0,60
2014	200	0,98
2015	200	0,99
2016	200	0,93
2017	200	0,95
2018	200	0,92
2019	200	1,05
2020	450	0,71
2021	708	1,10



Figure 1 – Cas de leptospirose et des signes **La Réunion, 1er janv**

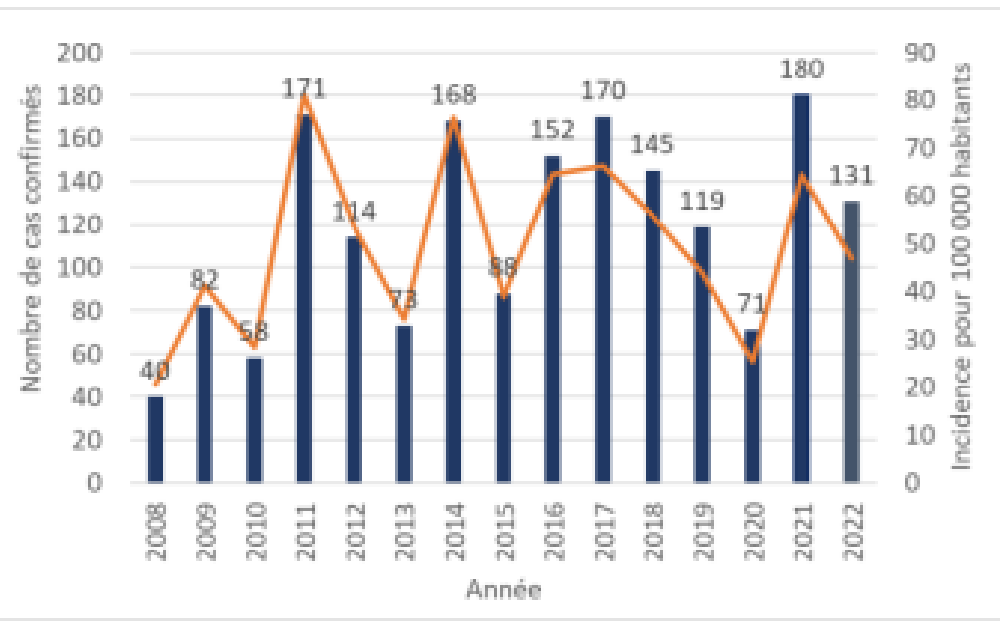
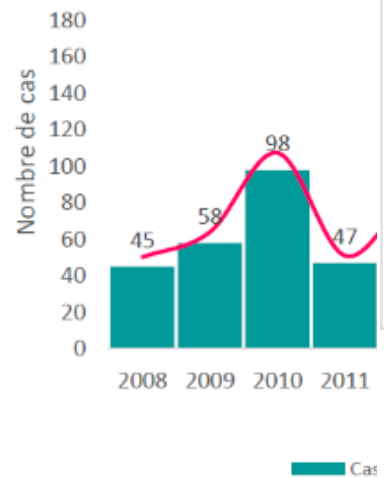


Figure 1 – Distribution des cas confirmés de leptospirose par année de prélèvement et taux d'incidence pour 100 000 hab. 2008 à 2022, **Mayotte**

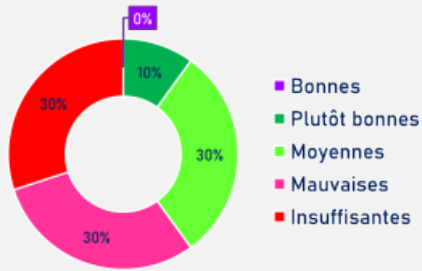
En 2020 et 2021, en raison de l'émergence du Sars-Cov-2, la surveillance de la leptospirose a été perturbée



Résultats : État des connaissances

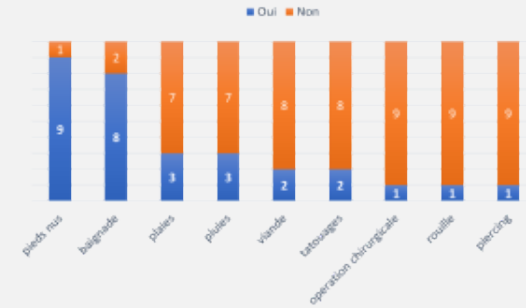
Connaissances prévention Primaire Correctes

Jugements personnels des connaissances

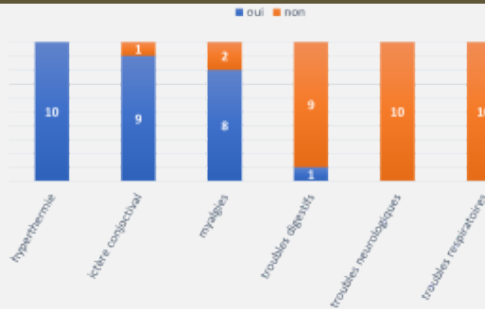


Mauvaises connaissances subjectivement

Prévention primaire

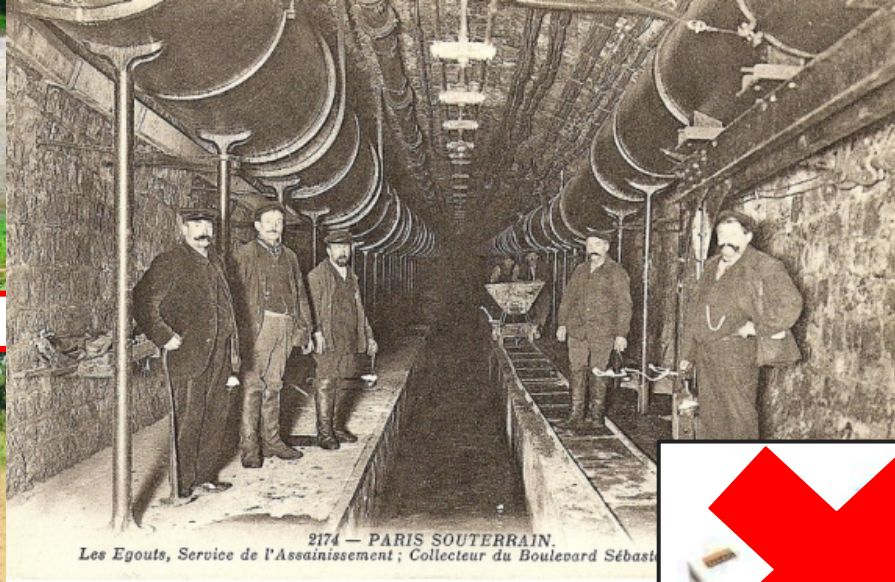


Prévention secondaire



Bonnes connaissances prévention Secondaire

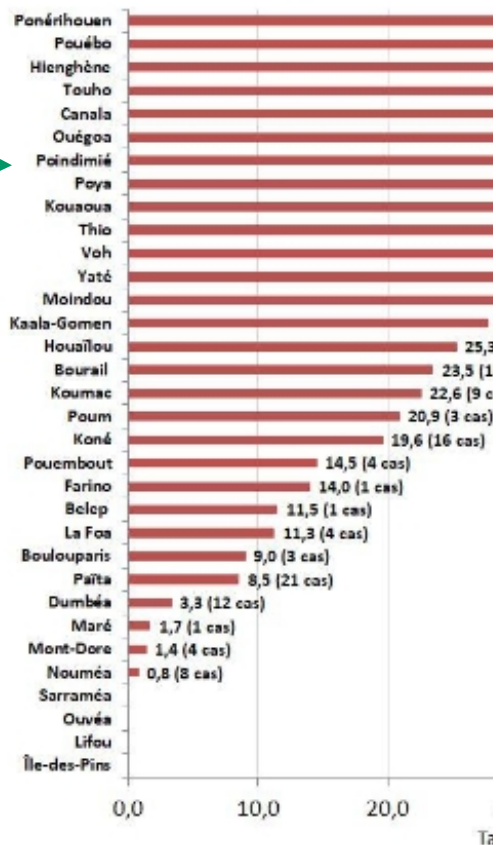
Contamination et Prévention



2174 — PARIS SOUTERRAIN.
Les Egouts, Service de l'Assainissement ; Collecteur du Boulevard Sébastien

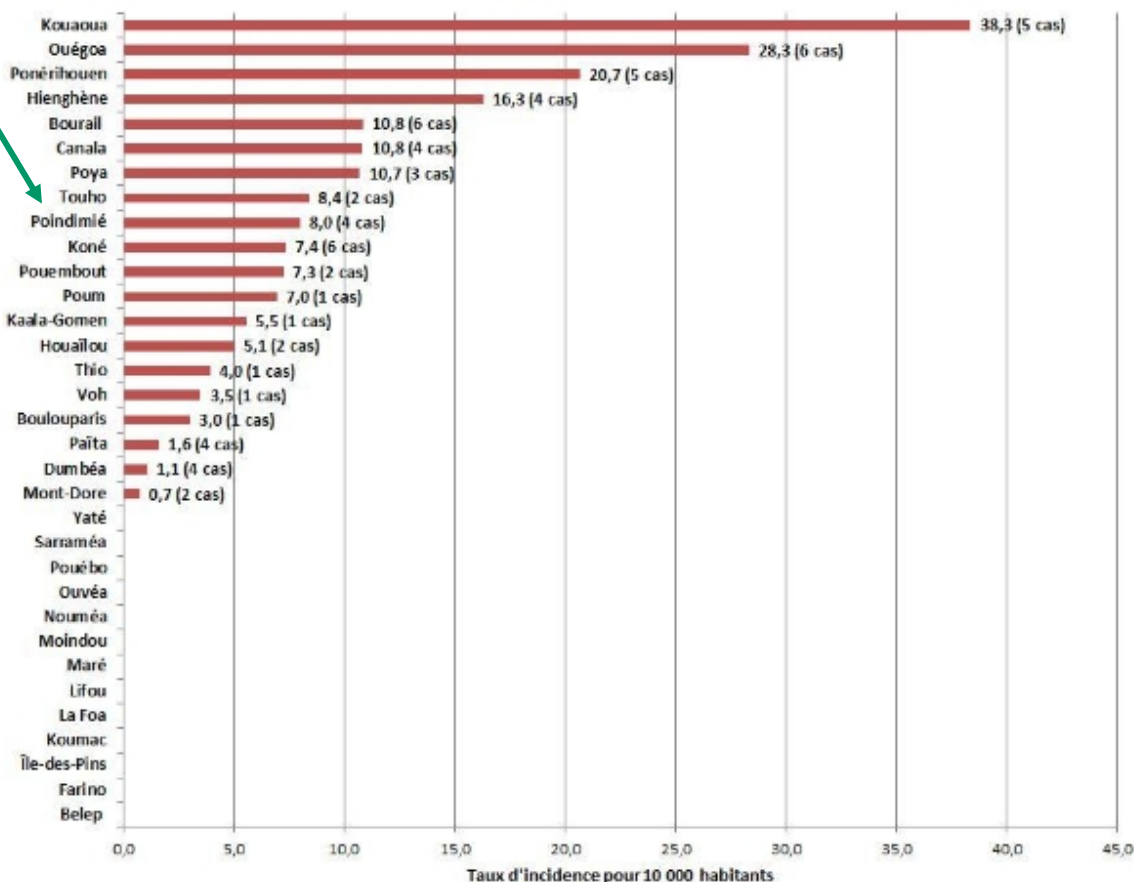


Taux d'incidence de leptospirose



Taux d'incidence de leptospirose pour 10 000 habitants
par commune en 2023

Mise à jour le 28/02/2023



Bonjour,

Je suis Elisabeth, une des médecins du dispensaire.

Je fais actuellement un travail de recherche, accompagnée d'Elyse, pour évaluer l'impact de la prévention sur la Leptospirose menée en Province Nord et sa perception par les habitants de de la tribu de Tieti, ainsi qu'un rapide état des lieux des connaissances de cette maladie.

Le but de notre travail est de savoir comment est perçue la prévention, et surtout qu'est ce que vous en attendez, pour qu'on puisse l'adapter au mieux à vous, vos besoins et vos attentes.

Il n'y a pas de bonnes ou mauvaises réponses, bien au contraire ! Sens toi libre de partager, témoigner, car les réponses c'est vous qui les avez.

Je te remercie de participer à cette étude

Les données des entretiens seront anonymes et retapées sur ordinateur par la suite. Tu es d'accord pour que j'enregistre cet entretien ?

I - Population

1. Homme ou Femme?
2. Quel âge as-tu?
3. Quel est ton niveau d'étude ?
4. Où vis-tu?
5. As-tu déjà eu la leptospirose ?

II - ETAT DES CONNAISSANCES

1. Comment juges-tu tes connaissances concernant la leptospirose ?
2. Quelles sont tes sources d'informations concernant la leptospirose ?
3. Quelles sont les situations à risque pour attraper la leptospirose ?
4. Quels sont les animaux qui peuvent nous transmettre la maladie ?

5. Que devons-nous faire pour réduire la population de rats dans les maisons et à la tribu ?
6. Quel est le groupe à risque dans la population de faire la forme la plus grave ?
7. Quels sont les symptômes évocateurs d'une leptospirose ?
8. La leptospirose est-elle une maladie potentiellement grave ou banale ? Fréquente ou Rare?
9. As-tu peur de cette maladie ?

III - PERCEPTION DE LA PRÉVENTION ET PROJETS

1. Quels types de prévention ou actions de prévention te paraissent les plus adaptés ? Quelles sont tes suggestions pour améliorer la prévention, projets?
2. Quelle est la place de ton médecin traitant dans cette prévention ?
3. Es-tu satisfait(e) de la prévention concernant la leptospirose en Province Nord ?
4. Existe-t-il un traitement traditionnel efficace selon toi et tes usages ?
5. Quelle est la place de la médecine traditionnelle dans ta vie ?
6. Que fais-tu si tu as tous les symptômes évocateurs de la maladie ?
7. Pourquoi, selon toi, les gens attendent avant d'aller consulter le médecin au village ?