



Une médecine éco-responsable : l'important n'est pas la chute, c'est l'atterrissage

*Les pratiques des médecins généralistes d'Auvergne-Rhône-Alpes
correspondent-elles à des critères de limitation de l'impact
environnemental ?*

Dérèglement climatique ?

Phénomène de transformation du climat, augmentation des températures moyennes ⁽¹⁾



Origine anthropique, gaz à effet de serre (GES)

Conséquences générales, sanitaires et sociales : 7 millions de décès dus à la pollution ⁽²⁾ ; + 54 % de décès liés à la chaleur ⁽³⁾

Précarisation de l'accès au soin



Lutte contre le dérèglement climatique

Diminution des GES

Développement durable

Nécessité de s'adapter plus que jamais ⁽⁴⁾

(1) : Masson-Delmotte V et al. GIEC. 2021

(2) : OMS. 2018

(3) : Watts N et al. The Lancet. 2021

2/14(4) : Hans. O Pörtner et al. GIEC 2022

« Le concept du réchauffement climatique a été créé par et pour les chinois, pour rendre l'industrie américaine moins compétitive ». D. Trump

Développement durable



Secteur de la santé : 4,6 % à 8 % des émissions de GES ^(1,2)

Limitation de l'impact environnemental de la santé :

C2DS, HAS, Shift Project, PepsI, Alliance Santé Planétaire mais...

Pas de recommandation de bonnes pratiques pour la médecine générale

Plusieurs thèses non quantitatives sur le sujet :

2008, Dr Manuel BELOTTI : développement durable en médecine générale

2018, Dr Julie LEGRAND : étude des attentes et freins des MG puis création d'un site internet

2018, Dr Adeline RENAUDIER : création d'un site de propositions éco-responsables basées sur la norme ISO 26 000

En somme :

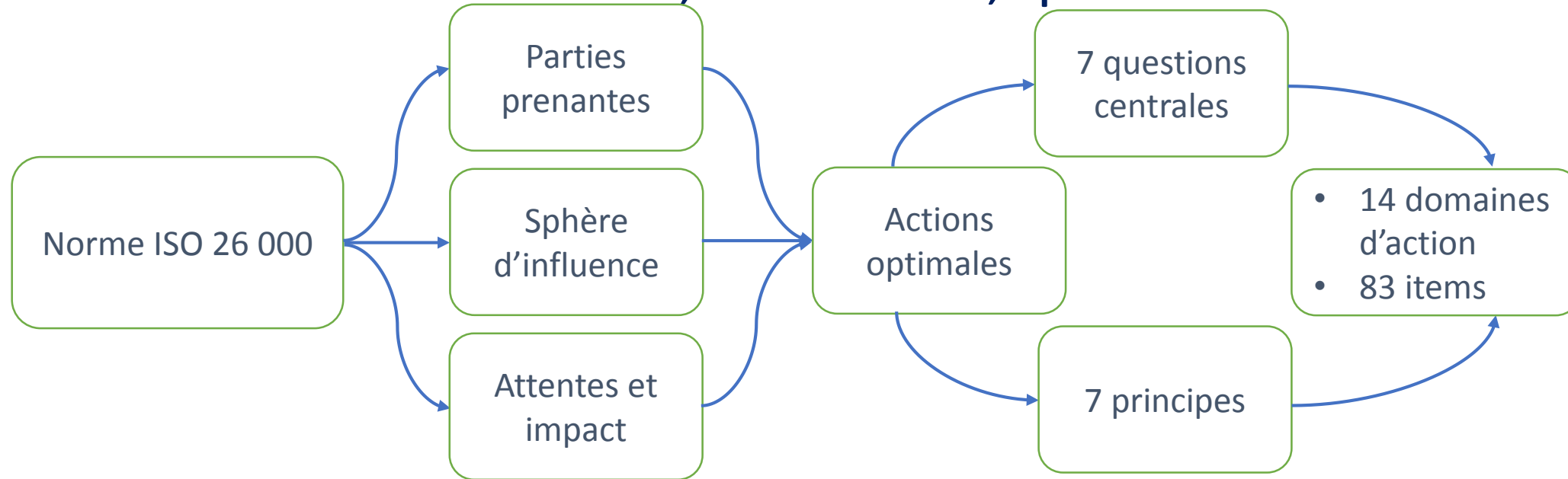
Pas d'étude sur les pratiques des MG → évaluation des pratiques

Pas de référentiel connu → création d'un référentiel

(1) : Watts N et al. The Lancet. 2021

(2) : Shift Project. Décarboner la santé pour soigner durablement. 2021

ISO 26000, référentiel, questionnaire



Création du questionnaire

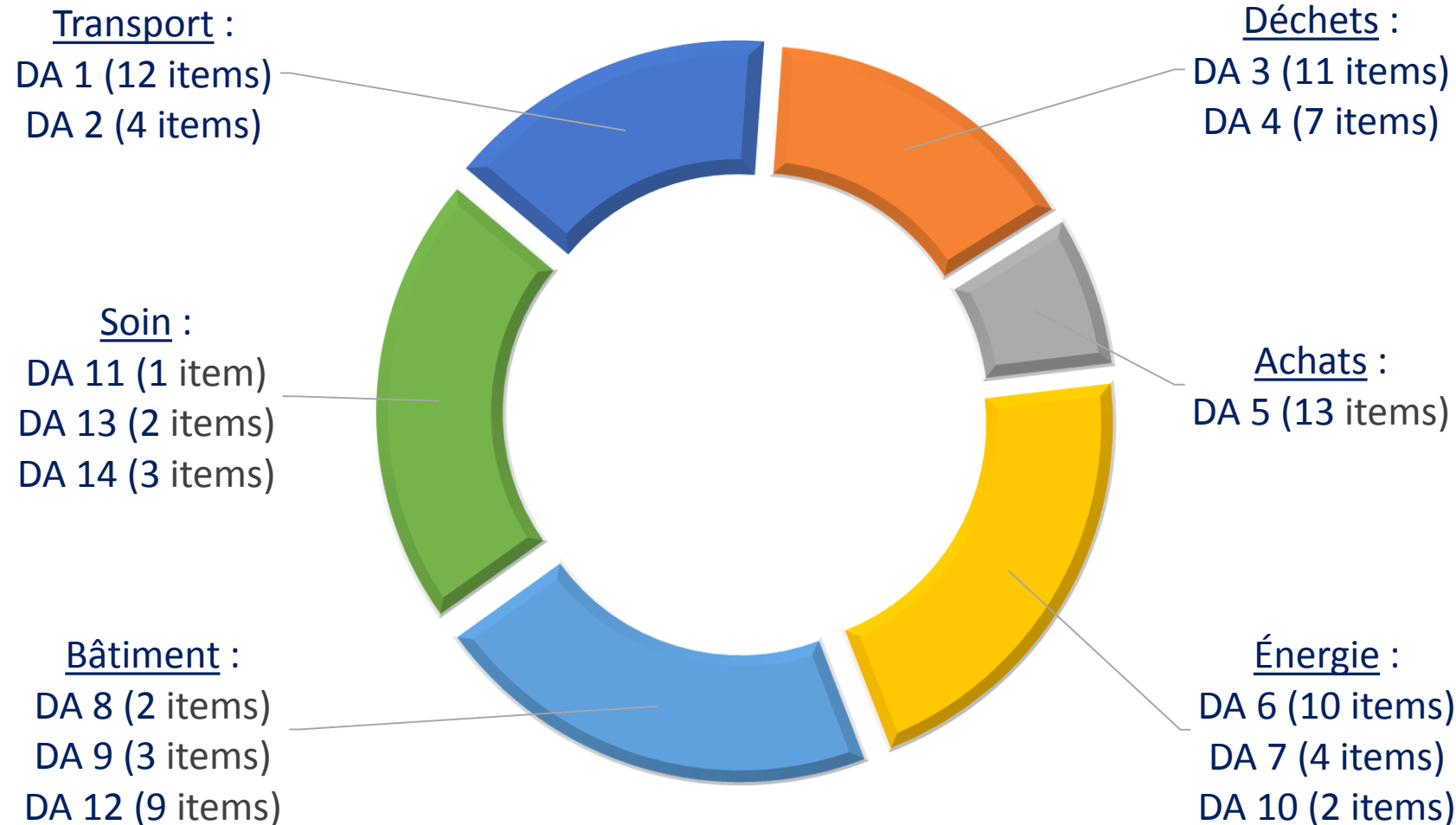
A partir du référentiel avec les 83 items

Organisation en thématiques

Item validé si pratique réalisée au moins 50 % du temps

« Un réchauffement de 2 à 3°C ne serait pas grave, et peut-être même bénéfique, on dépenserait moins pour les manteaux de fourrure et les vêtements chauds » Celui-dont-on-ne-doit-pas-prononcer-le-nom

Domaines d'action du référentiel



Collecte et analyse des données



Population étudiée

Inclus : MG d'Auvergne-Rhône-Alpes exerçant en cabinet, activité libérale ou mixte, questionnaires entièrement complétés

Exclus : remplaçants ou salariés



Diffusion du questionnaire

Hébergé sur la plateforme universitaire Claroline Connect

Diffusion par mail aux CDOM et CPTS d'AuRA

Collecte du 10 juin au 16 août 2021



Objectif principal : déterminer si les pratiques des médecins généralistes correspondaient à des **critères de limitation de l'impact environnemental**

Objectif secondaire : réaliser un document de propositions d'amélioration des pratiques

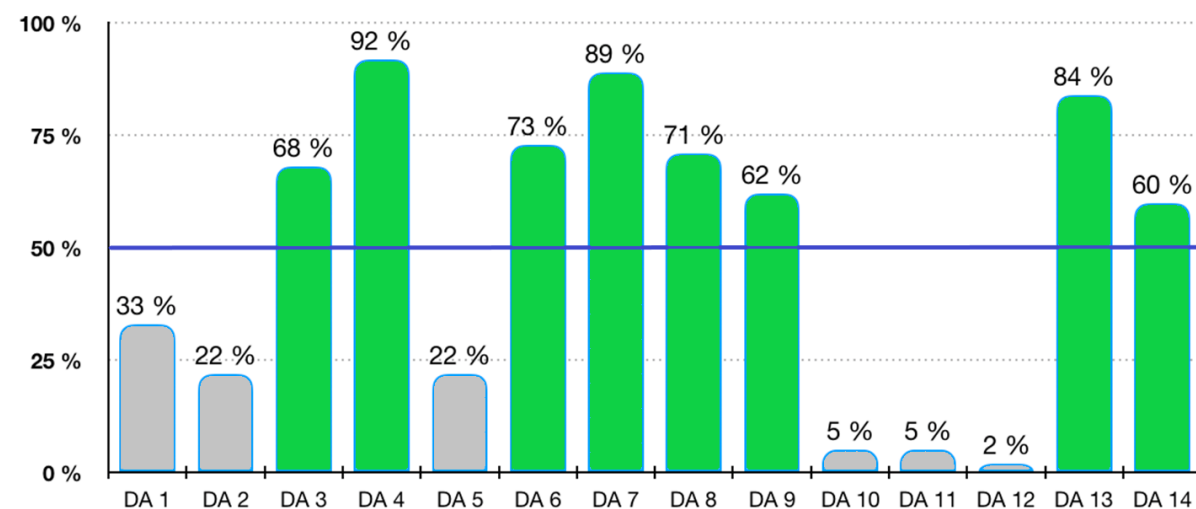
Limitation de l'impact environnemental

8 DA :

Réduction des déchets, pratique du tri sélectif, diminution de la consommation énergétique du matériel, diminution de la consommation énergétique du numérique, isolation du bâtiment, diminution de la consommation et de la pollution de l'eau, diminution de l'impact du soin, diminution et prévention de la consommation du soin

12 items :

Grouper les achats, éteindre les lumières, adapter le chauffage en fonction de la pièce, ne pas utiliser de matériel au mercure, utiliser de manomètres manuels, privilégier la dématérialisation, réutiliser son papier comme brouillon, pratiquer le tri sélectif (5 items : papier, carton, ampoules, piles, cartouches d'imprimante)



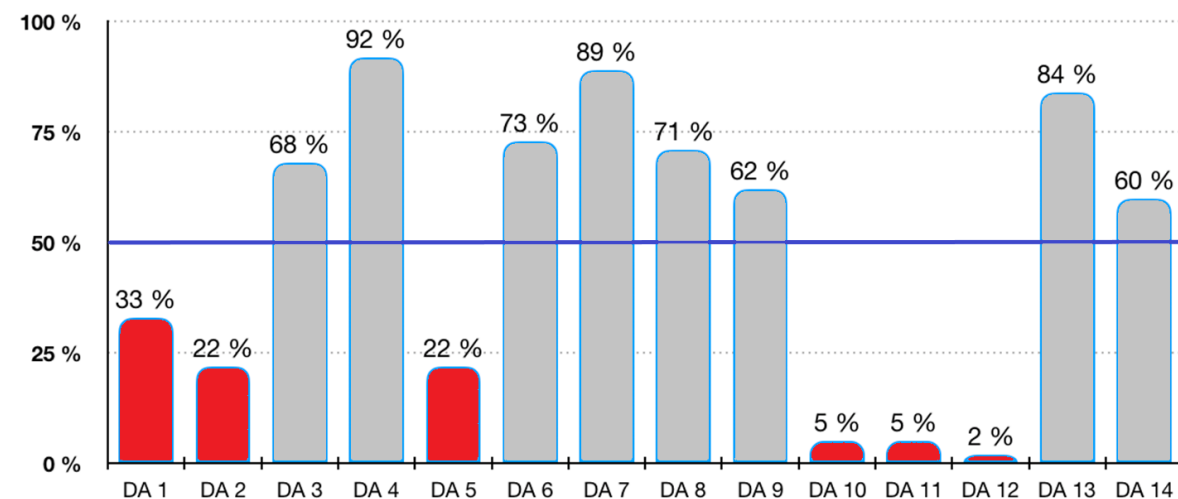
Axes d'amélioration

6 DA :

Diminution des émissions directes de GES et de l'utilisation de la voiture, promotion et facilitation des transports en commun, achats responsables, énergie renouvelable, organisation territoriale en vue de la diminution de l'impact environnemental, impact environnemental du bâtiment (construction, rénovation, bilan d'émissions de GES, compensation carbone)

12 items :

Covoiturage, alternatives à la voiture prise en charge des frais de transports en commun, énergies renouvelables, produits reconditionnés, étude d'impact avant construction, matériaux écoresponsables, peintures sans COV, bilan de GES, compensation carbone, stratégie collective de limitation de l'impact environnemental



Résultats principaux



- Limitation de l'impact environnemental dans 8 des 14 DA, et pour 12 items sur 83.



- 2 DA mieux réalisés par la population urbaine que rurale :

DA 1 : Diminution des GES et de l'utilisation de la voiture individuelle

DA 2 : Promotion et facilitation des transports en commun

INSEE 2017 : plus forte utilisation des transports en commun dans les grandes villes, plus grande utilisation de la voiture individuelle lors de l'allongement des trajets ⁽¹⁾

Limitation de la promotion des alternatives à la voiture en zone rurale : disponibilité moindre

- Résultats contrastés :



DA correspondant aux critères de limitation de l'impact : de 60 à 92 % de la population réalisaient 50 % des items

DA ne correspondant pas aux critères : de 2 à 33 % réalisaient 50 % des items

Facteurs influençant des pratiques écoresponsables



- Facteurs facilitants :
Sensibilisation
Information



- Facteur limitant :
Investissement financier, temporel ou humain

Conclusions similaires dans les thèses
des Dr Julie LEGRAND et Jean-Benoît
CHEPTOU



- D'autres facteurs ?
Faible influence des facteurs socio-démographiques d'après les études en psychologie sociale ⁽¹⁾
Éclairage possible par les sciences comportementales sur les déterminants des actions individuelles

Perspectives en recherche



- Perspectives futures

Autres impacts environnementaux en santé : exemple de l'impact des médicaments

Entraide, lutte contre les inégalités sociales

Meilleur dialogue et coordination entre praticiens, patients, institutions et spécialistes de l'environnement



- Conséquences pour la recherche

Domaine en plein essor : importance d'outils communs

Importance d'une recherche collective : travaux de meilleure qualité, de plus forte puissance, pertinents et cohérents entre eux

Santé environnementale et santé durable : atténuation du dérèglement climatique et de ses conséquences, anticipation des problématiques futures

Document de propositions d'améliorations des pratiques



PROPOSITIONS D'AMÉLIORATIONS DES PRATIQUES DES MÉDECINS GÉNÉRALISTES EN CABINET LIBÉRAL

ECO-RESPONSABLE EN MÉDECINE QUELLES SOLUTIONS ?



Document issu d'une évaluation des pratiques professionnelles réalisée en Auvergne-Rhône-Alpes dans le cadre d'une thèse de médecine générale, par Arthur Georges et Etienne Massin

4 Pratiques éco-responsables

Comment limiter mon impact environnemental... dans les transports ?

Le saviez-vous ?

Les trajets professionnels en voiture, notamment les trajets domicile-travail sont une des premières sources d'émission de gaz à effet de serre au cabinet médical (d'après l'ADEME ils représentent 30 % du trafic routier). Il s'agit donc d'un levier important pour réduire l'impact environnemental de la médecine générale.

En pratique :

- ✓ Prendre le vélo ou les transports en commun (aussi rapide que la voiture en ville)
- ✓ Mettre une affiche en salle d'attente sur les bienfaits de la marche et du vélo
- ✓ Covoiturer avec ses collègues
- ✓ Grouper les visites à domicile et pratiquer la téléconsultation si elle est pertinente
- ✓ Mettre en commun un véhicule (vélo ou voiture) qui resterait au cabinet pour les visites. Cela permet de venir en transport en commun.
- ✓ Ne pas recevoir les visiteur.euses médicaux

Les idées des conseillers et confrères :

« Avoir une salle de pause au cabinet médical pour éviter le trajet de retour au domicile le midi »
« Habiter près de son lieu d'exercice »

Aller plus loin :

- ✓ Installer un parking à vélo
- ✓ Demander à la municipalité la création d'un arrêt de bus à proximité
- ✓ Prendre en charge les frais de transport en commun des différents acteurs du cabinet médical

Voiture électrique : des réserves sur une réelle diminution de l'impact environnemental

Il est difficile dans l'état actuel des connaissances de dire si la voiture électrique est effectivement moins polluante que les voitures thermiques classiques. En effet, si la voiture électrique ne rejette pas de GES en roulant, elle consomme de l'électricité dont le mode de production peut être polluant. Et comme souvent, la plus grande empreinte carbone de la voiture électrique est liée à sa production, non pas à son utilisation.

L'essentiel de la limitation de l'impact des transports semble encore être dans la diminution de notre utilisation de la voiture individuelle.

Pratiques éco-responsables 5

Comment limiter mon impact environnemental... dans mes achats ?

Le saviez-vous ?

Notre politique d'achat est un levier important sur lequel nous pouvons facilement agir pour réduire l'impact environnemental de notre structure de soin. Voici quelques pistes pour des achats responsables et à faible impact environnemental.

En pratique :

- ✓ Limiter le renouvellement de son parc informatique
- ✓ Acheter des produits reconditionnés
- ✓ Privilégier les produits avec la plus faible consommation énergétique
- ✓ Grouper vos commandes auprès des mêmes fournisseurs et avec vos collègues

Choisir un produit :

De haute qualité,
De longue durée de vie,
Fabriqué en matières recyclées,
Présentant des labels environnementaux,
Peu emballé, ou en vrac,
Ou avec des emballages recyclables ou compostables !

Les idées des conseillers et confrères :

« Certains médecins généralistes demandent à leurs patients de ramener une serviette de bain ce qui évite l'utilisation de draps d'examen. D'autres désinfectent la table entre 2 patients. »

Aller plus loin :

- ✓ Choisir un fournisseur le plus local possible et dont les pratiques sont éthiques et environnementalement soutenables

Les draps d'examen, un papier non recyclable

Attention le papier des draps d'examen, de même que les mouchoirs et les essus mains en papier ne sont pas recyclables ! Ils doivent être amenés en déchetterie, ou mis avec les ordures ménagères. Vous pouvez également les composter s'ils ne sont pas souillés car ils sont faits de cellulose. Pensez à les acheter recyclés et non traités !

PROPOSITIONS D'AMÉLIORATION DE PRATIQUES

PROPOSITION D'AMÉLIORATION DE PRATIQUES

Conclusion

Conséquences nombreuses et néfastes du dérèglement climatique

Problème de santé publique

Des changements individuels sont observés

Urgence d'une prise de conscience à plus grande échelle

Mise en place d'actions collectives :

- Recherche

- Information, sensibilisation

- Dialogue entre les différents acteurs

- Réflexions systémiques, sobriété énergétique

« Le changement climatique fait peser une menace grave et grandissante sur notre bien-être et la santé de la planète. Les mesures prises aujourd'hui façonneront l'adaptation de l'humanité et la réponse de la nature aux risques climatiques croissants. »

Hoesung Lee, président du GIEC, février 2022

Sources

Masson-Delmotte V, Zhai P, Pirani A, Connors SL, Péan C, Berger S, et al. Climate Change 2021: The Physical Science Basis. Contribution of Working Group I to the Sixth Assessment Report of the Intergovernmental Panel on Climate Change. Cambridge University Press; 2021

Watts N, Amann M, Arnell N, Ayeb-Karlsson S, Beagley J, Belesova K, et al. The 2020 report of The Lancet Countdown on health and climate change: responding to converging crises. The Lancet. 2021;397(10269):129-70

OMS. 7 millions de décès prématurés sont liés à la pollution de l'air chaque année. [En ligne]. 2018 [cité le 7 janvier 2021]. Disponible : <https://www.who.int/mediacentre/news/releases/2014/air-pollution/fr/>

IPCC. Summary for Policymakers - Global Warming of 1.5 oC. [En ligne]. 2018 [cité le 14 octobre 2021]. Disponible : <https://www.ipcc.ch/sr15/chapter/spm/>

The Shift Project. Décarboner la santé pour soigner durablement. [En ligne]. 2021 [cité le 29 novembre 2021]. Disponible : https://theshiftproject.org/wp-content/uploads/2021/11/TSP_Santé_Synthèse_DEF.pdf

C2DS. Développement durable pour une meilleure santé. [En ligne]. 2021 [cité le 14 octobre 2021]. Disponible : <https://www.c2ds.eu/c2ds-boostez-demarche-developpement-durable-meilleure-sante/>

HAS. Des outils utiles sur le développement durable [En ligne]. Haute Autorité de Santé. 2011 [cité le 14 octobre 2021]. Disponible : https://www.has-sante.fr/jcms/c_923671/fr/des-outils-utiles-sur-le-developpement-durable

Belotti M. Le Développement durable en médecine générale [Thèse d'exercice]. [Lyon, France]: Université Claude Bernard; 2007

Legrand J. Prise en compte du développement durable dans les cabinets de médecine générale: une thèse qualitative [Thèse d'exercice]. [France]: Université Paris Diderot - Paris 7. UFR de médecine; 2018

Renaudier A. Développement durable dans les cabinets de médecine générale: création d'un site pédagogique [Thèse d'exercice]. [France]: Université Bretagne Loire; 2018

ISO. ISO 26000 - Responsabilité sociétale [En ligne]. 2010 [cité le 14 octobre 2021]. Disponible : <https://www.iso.org/fr/iso-26000-social-responsibility.html>

INSEE. La voiture reste majoritaire pour les déplacements domicile-travail, même pour de courtes distances. [En ligne]. 2021 [cité le 29 octobre 2021]. Disponible : <https://www.insee.fr/fr/statistiques/5013868>

Cheptou J-B. Médecine et développement durable: évaluation des attentes des médecins généralistes en matière d'aide à la mise en pratique d'une médecine « durable » [Internet] [Thèse d'exercice]. [France]: Université de Rennes 1; 2020

Dupré M. Représentations sociales du tri sélectif et des déchets en fonction des pratiques de tri. Cahiers Internationaux de Psychologie Sociale. 2013;98(2):173-209

The conversation. Les comportements éco-citoyens relèvent plus de la psychologie que des CSP. [En ligne]. 2015 [cité le 26 octobre 2021]. Disponible : <http://theconversation.com/les-comportements-eco-citoyens-relevant-plus-de-la-psychologie-que-des-csp-51750>

Stockholm County Council. Environmental classified pharmaceuticals 2014- 2015. [En ligne]. 2015 [cité le 29 octobre 2021]. Disponible : <https://noharm-global.org/sites/default/files/documents- files/2633/Environmental%20classified%20pharmaceuticals%202014- 2015%20booklet.pdf>