

Impact de l'épidémie COVID-19 sur l'utilisation des contraceptifs en France en 2020 et jusqu'en avril 2021

ROLAND Noémie^{1,2}, DROUIN J¹, DESPLAS D¹, CUENOT F¹, DRAY-SPIRA R¹, WEILL
A¹, ZUREIK M^{1,2}

¹Equipe EPI-PHARE, ANSM

²Inserm, CESP, Echappement aux anti-infectieux et Pharmaco-épidémiologie



Déclaration des liens d'intérêts

Aucun lien d'intérêt

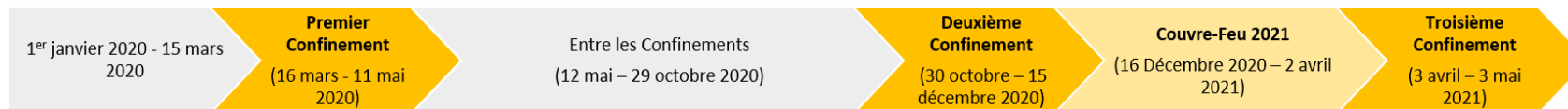
Membre de l'équipe **EPI-PHARE** = GIS entre ANSM et la CNAM

EPI-PHARE est totalement indépendant de l'industrie pharmaceutique. La conduite des études, la rédaction des rapports et l'analyse des résultats est par ailleurs indépendante de l'ANSM, de la Cnam et de l'ensemble des pouvoirs publics

Contexte

Chronologie des mesures prises en France pendant la pandémie de COVID-19

- Difficultés d'accès aux services de santé sexuelle dans le monde entier (*OMS 2020, Bellizzi 2020*)
- Influence sur la consommation des contraceptifs ?
 - réduction des interactions sociales
 - accès aux soins restreint
 - inquiétudes quant à l'accès à l'IVG



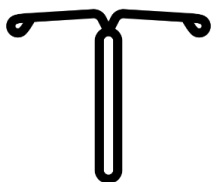
Objectif

Evaluer l'impact de la pandémie Covid-19 et des restrictions sanitaires sur la consommation de la contraception orale (CO), la contraception d'urgence (CU), les dispositifs intra-utérins (DIU) et l'implant contraceptif sur l'ensemble de la population en France et par groupes d'âge

MÉTHODES

Données du Système National des Données de Santé (SNDS)

- Extraction de toutes les remboursements de CO, CU, DIU cuivre et hormonaux et d'implants contraceptifs en 2018, 2019, 2020 et jusqu'au 30/04/2021 (délivrances **observées**)



Analyses

Calcul des nombres **attendus** de consommation des 5 types de contraceptifs en 2020 et 2021 en l'absence de pandémie et des confinements

- en se basant sur la consommation de 2018 et 2019
- en prenant en compte la tendance annuelle et les jours fériés.
- Calcul de la différence entre les nombres observés et attendus et les pourcentages d'évolution par type de contraceptif et par groupe d'âge (≤ 25 ans, $25 < \text{âge} \leq 35$, > 35 ans).

RÉSULTATS

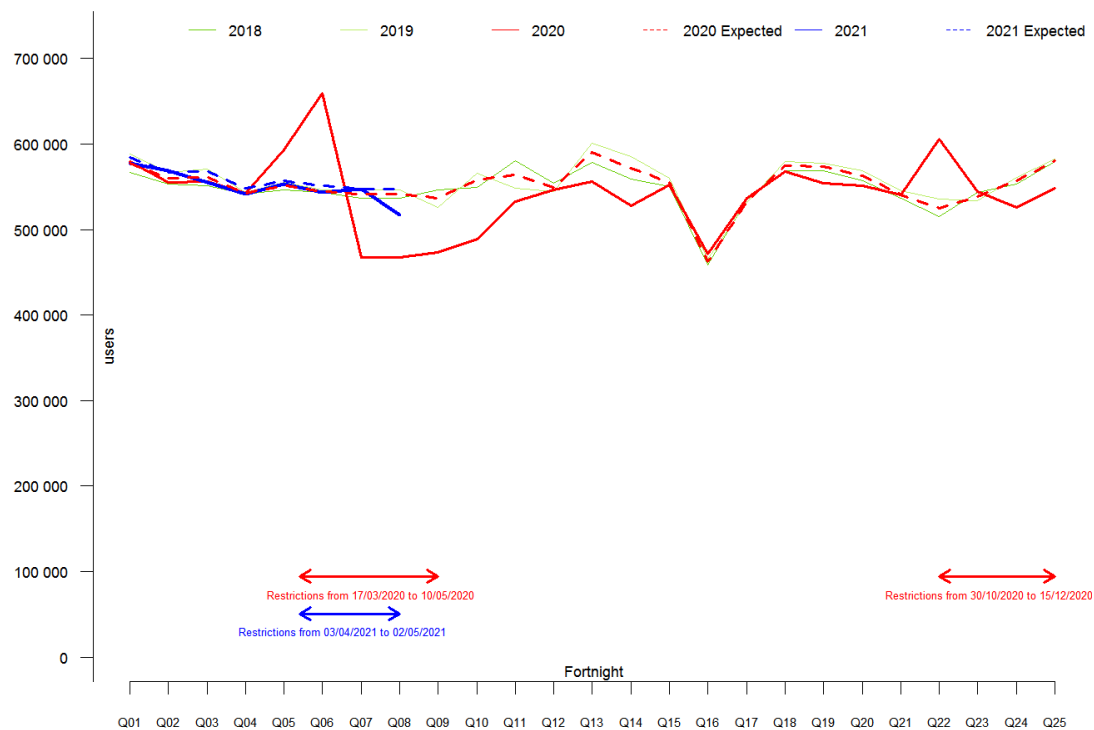
TABLEAU 1. Utilisation de la Contraception orale (CO), la Contraception d'Urgence (CU), les Dispositifs Intra-Utérins, l'Implant en 2020 et 2021 : délivrances attendues et observées, pourcentages d'évolution ((observées-attendues)/attendues)

Contraceptif	Total Pandémie (03/16/20-04/30/21)		
	Attendu	Observé	% évolution
CO	15 494 985	15 177 490	-2,0%
CU	749 387	711 503	-5,3%
DIU-LNG	412 422	372 901	-9,5%
DIU-Cu	539 602	493 358	-8,6%
Implant	253 477	211 794	-16,4%

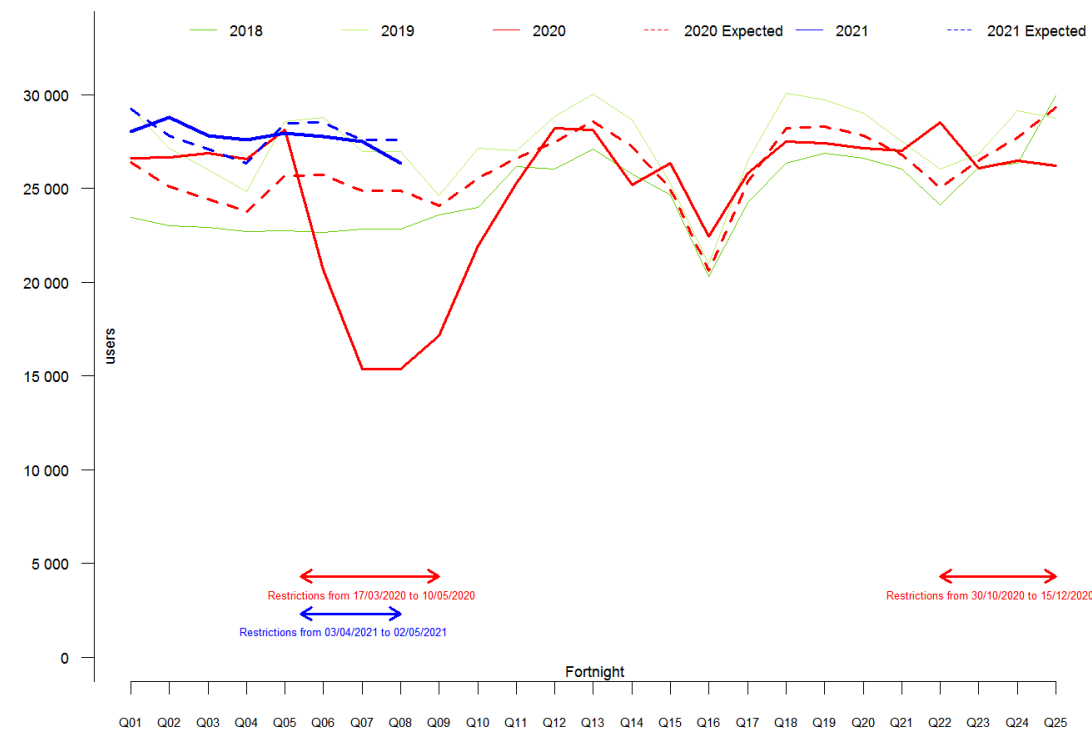
TABLEAU 2. Pourcentages d'évolution ((délivrances observées-attendues)/attendues) par groupes d'âge après 15 mois de pandémie.

	CO	CU	DIU-LNG	DIU-Cu	Implant
≤25 ans	-6,9%	-10,9%	-20,3%	-17,7%	-19,7%
25 < âge ≤35 ans	-1,2%	-15,8%	-19,5%	-14,0%	-16,8%
>35 ans	1,9%	-3,5%	-7,7%	-4,3%	-15,5%

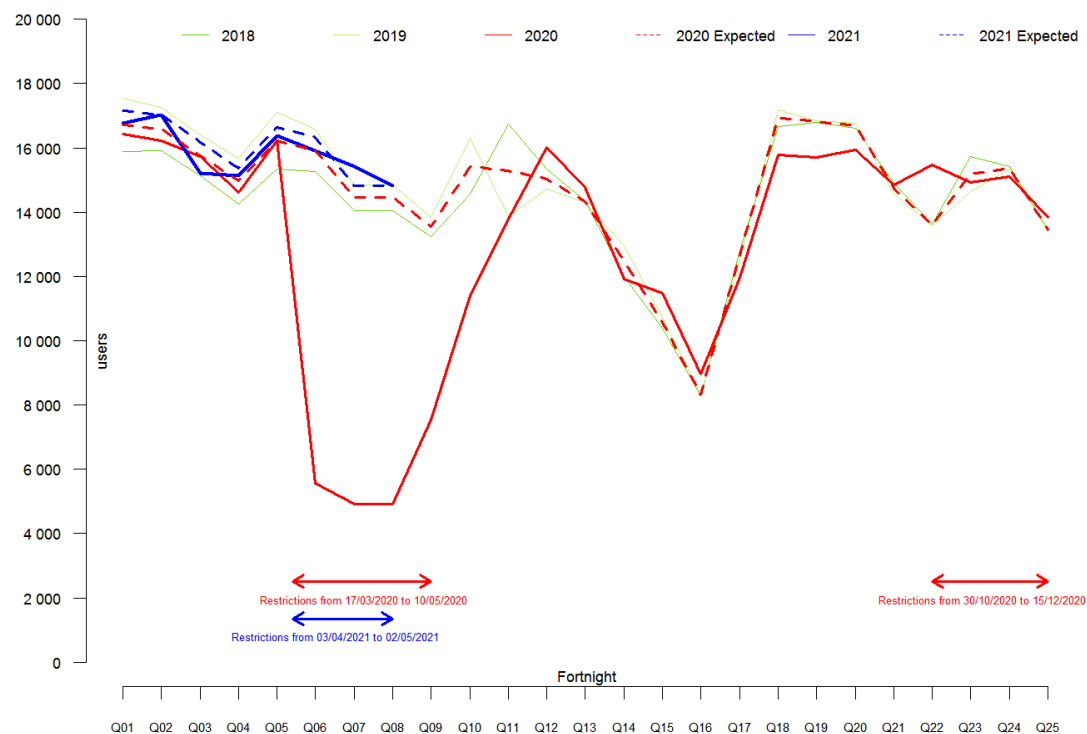
1. CONTRACEPTION ORALE



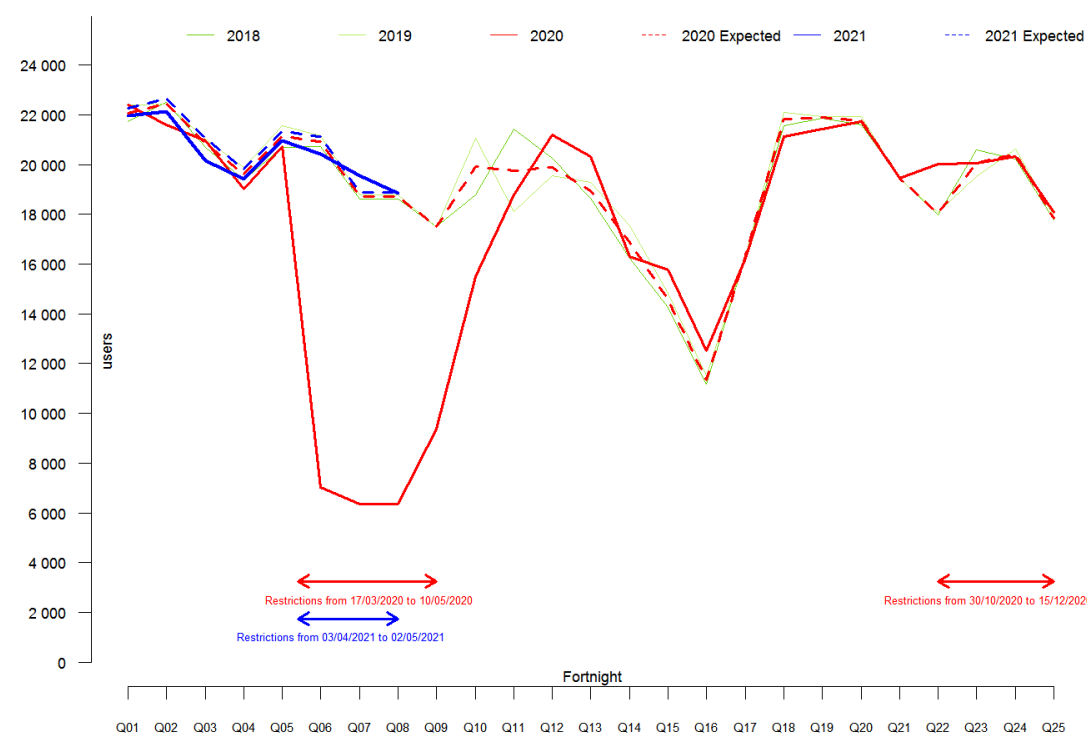
2. CONTRACEPTION D'URGENCE



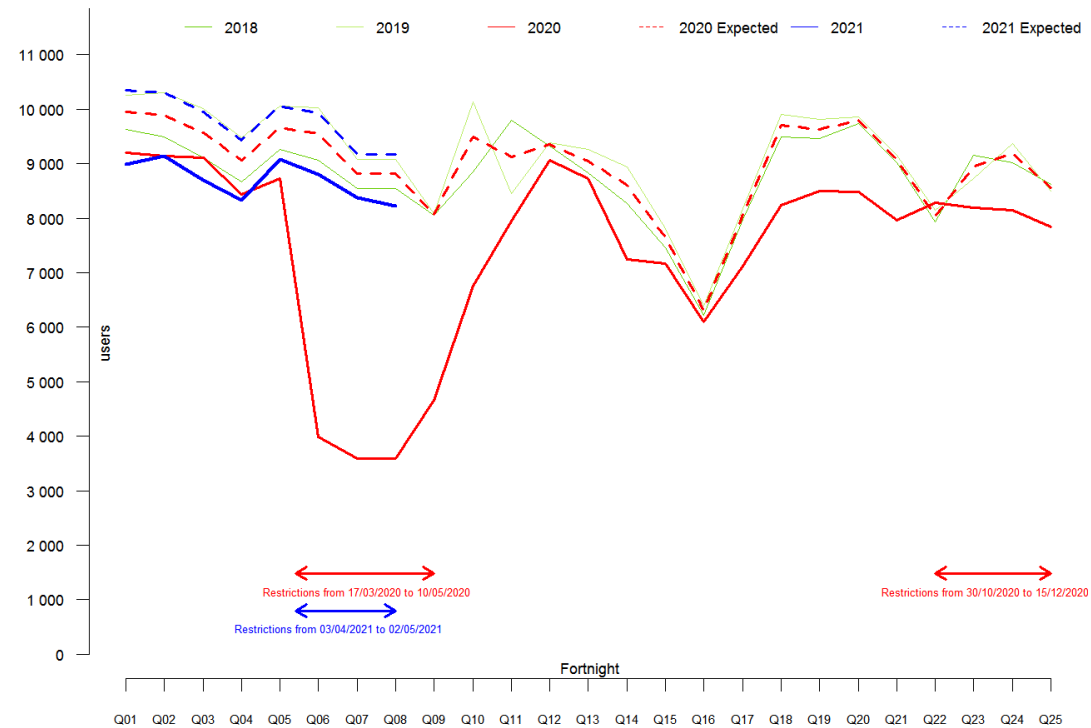
3. DIU HORMONAUX



4. DIU CUIVRE



5. IMPLANT



DISCUSSION

Différence d'impact de la pandémie selon les contraceptifs, les degrés de restriction en 2020-2021 et les âges des consommatrices.

- Les prescriptions des LARC et celles concernant les femmes âgées de moins de 25 ans ont été les plus impactées

Des recommandations françaises ont pu favoriser l'accès à la contraception orale

- Autorisation aux pharmaciens de délivrer les ordonnances périmées (*Arrêté du 14 avril 2020*),
- Possibilité des téléconsultations (*DeNicola 2020*), report de changements de LARC

Augmentation des grossesses non désirées ?

- Baisse de la natalité 9 mois après le 1^{er} confinement et globalement en 2020 (-1,8%/2019) et baisse globale des IVG en 2020 (-4%/2019)
- Baisse des interactions sociales donc de la sexualité ? (*Velter A. et al. 2020*)

Limites

- Pas d'information sur les contraceptions **non remboursées**,
- Pas d'information sur **la vie sexuelle** et le désir de grossesse

Continuer la surveillance de la consommation des contraceptifs et encourager l'accès aux services de santé sexuelle durant les crises sanitaires, notamment pour les femmes les plus jeunes



Merci de votre attention

Roland N, Drouin J, Desplas D, Cuenot F, Dray-Spira R, Weill A, Zureik M. [Effects of the Coronavirus Disease 2019 \(COVID-19\) Lockdown on the Use of Contraceptives and Ovulation Inductors in France](#). **Obstet Gynecol.** 2021 Mar 1;137(3):415-417. doi: 10.1097/AOG.0000000000004281. PMID: 33543892; PMCID: PMC7884086.

Roland N, Drouin J, Desplas D, Duranteau L, Cuenot F, Dray-Spira R, Weill A, Zureik M. [Impact of Coronavirus Disease 2019 \(COVID-19\) On Contraception Use in 2020 and up until the end of April 2021 in France](#). **Contraception.** 2021 Dec 28:S0010-7824(21)00464-9. doi: 10.1016/j.contraception.2021.12.002. PMID: 34971603; PMCID: PMC8714238.