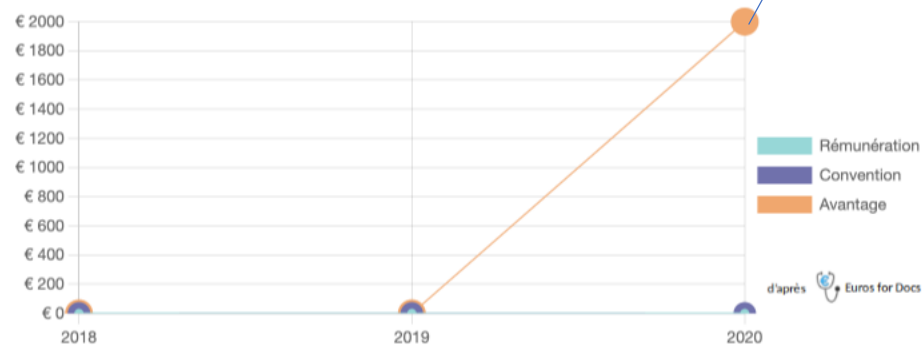




Déclaration publique d'intérêts de Rochoy Michaël

20/03/2022

Financements reçus de l'industrie



Liens spécifiques à l'intervention

« Création d'un serious game en ligne à destination des généralistes : exemple de la plateforme mémoire »

- Financement par Roche

Autres liens d'intérêts

Activité professionnelle

- Médecine générale (2014-en cours)
- Chargé d'enseignement (Depuis novembre 2017)
- Maître de stage des universités (Depuis novembre 2019)
- Consultant (création de la plateforme mémoire, DPC pour le parcours de soin Alzheimer) (Depuis octobre 2020)
- Consultant (Advisory board pour le design d'une étude en médecine générale : ADetect) (Décembre 2020 à août 2021)
- Conseil scientifique du CMGF (Septembre 2021)

Engagements

- Société française de pharmacologie et thérapeutique (cotisant) (2015-en cours)

Principaux financeurs

- Roche
- Biogen

Déclaration complète

- disponible sur Archimede.fr



Création d'un *serious game* en ligne à destination des généralistes Exemple de la plateforme mémoire



Michaël Rochoy¹, Eric Assemat², Thibaud Lebouvier³, Pierre Krolak-Salmon⁴

¹Univ. Lille et cabinet MG, ²CH Manosque, ³Univ. et CHRU Lille, ⁴Univ. et CHU Lyon

Plateforme de formation
en simulation numérique
sur le repérage précoce
en soins primaires

des troubles neurocognitifs

Chaque année en France, **225 000 nouveaux cas** de patients atteints de la maladie d'Alzheimer ou maladie apparentée sont recensés. Cette formation numérique est à destination des médecins généralistes pour améliorer ce repérage précoce des troubles neurocognitifs.



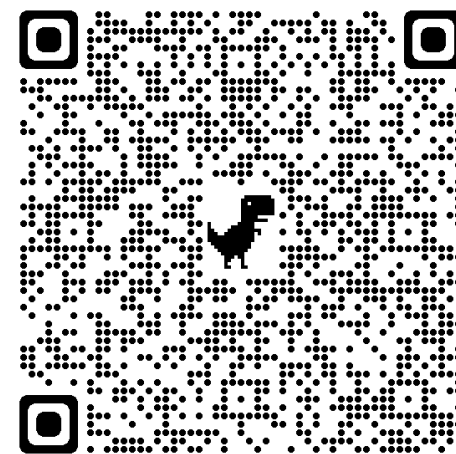
Soutenu par



Pourquoi repérer les troubles cognitifs ?

Intérêts du diagnostic précoce

- **1,2 million de personnes concernées, dont 50 % diagnostiquées**
- **Traiter les causes curables :**
 - HPN, carences nutritionnelles, iatrogénie...
- **Informier et anticiper l'avenir**
 - ALD
 - Directives anticipées
 - Protection
 - Conduites à risque (conduite, gaz...)
 - Maintien à domicile (aidants naturels et aides à domicile)
 - Institutionnalisation choisie
- **Stimulation cognitive (ESAD, HDJ...)**
- **Proposition de participation à des protocoles de recherche**
- **9 % des adultes ne souhaiteraient pas de diagnostic devant des signes évocateurs de démence (INPES 2009)**



Un sujet abordé au
e-CMGF 2020 sur les
outils de repérage
rapides

Un sujet d'actualité pour le CMG (2017), pour l'ANDPC (appel d'offre janvier 2021)...

225000

Nouveaux cas diagnostiqués
par an

1 cas/3 min

diagnostiqué

1 français /2

a dans son entourage une personne atteinte
d'une maladie d'Alzheimer ou maladie
apparentée

Vers une stratégie nationale de diagnostic des troubles cognitifs. Approche commune du Collège de médecine générale et des spécialistes des troubles neurocognitifs

Panacéa, partenaire exclusif de l'ANDPC pour améliorer le repérage et l'évaluation précoces des troubles cognitifs en médecine générale

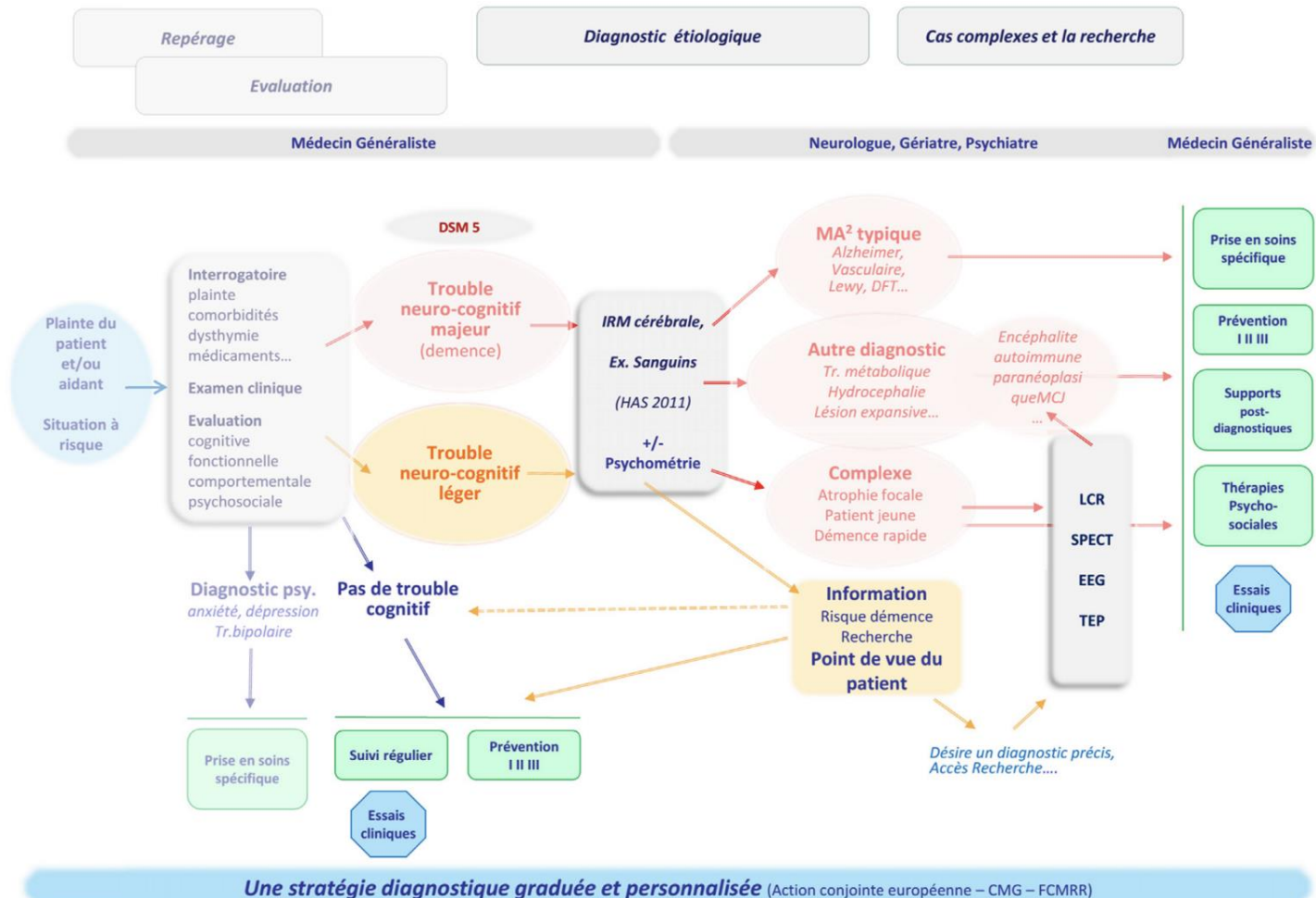
Action DPC n° 14852100037

Pierre Krolak-Salmon^{1,2,6}, Laurent Letriliart^{2,3}, Mathieu Ceccaldi^{4,5,6}, Sandrine Andrieu⁷, Olivier Guérin⁸, Bruno Dubois⁹, Bruno Brochet¹⁰, Pierre Vandell¹¹, Claude Jeandel¹², Armelle Leperre-Desplanques¹, Michel Clanet¹³, Pierre-Louis Druais⁴

Dans le cadre de son appel d'offres sur le repérage et l'évaluation des troubles cognitifs en médecine générale, l'ANDPC a sélectionné Panacéa Conseil & Formation Santé et lui accorde l'exclusivité de ce programme de formation DPC jusqu'en 2024.

Pourquoi créer un *serious game* ?

Vers une stratégie nationale de diagnostic des troubles cognitifs. Approche commune du Collège de médecine générale et des spécialistes des troubles neurocognitifs



Guide parcours de soins des patients présentant un trouble neurocognitif associé à la maladie d'Alzheimer ou à une maladie apparentée

1. Repérer les premiers signes d'un trouble neurocognitif en médecine générale	9
2. Établir le diagnostic étiologique et définir les objectifs thérapeutiques de la prise en charge en consultation mémoire	14
3. Préserver un niveau d'autonomie et de bien-être	17
4. Préserver l'entourage et soutenir la fonction d'aidant	20
5. Adapter le suivi médical des patients vivant avec un trouble neurocognitif	22
6. Prendre en charge les troubles chroniques du comportement	24
7. Soigner aux stades sévère et très sévère de la maladie	29
ANNEXE 1. Liste des fiches	30
▶ 1. Troubles cognitifs et troubles neurocognitifs	30
▶ 2. Maladies « apparentées » mais différentes	30



Repérage en médecine générale des troubles neurocognitifs à un stade léger : le cas de Françoise

#812

PROGRESSION

0%

SITUATION 1

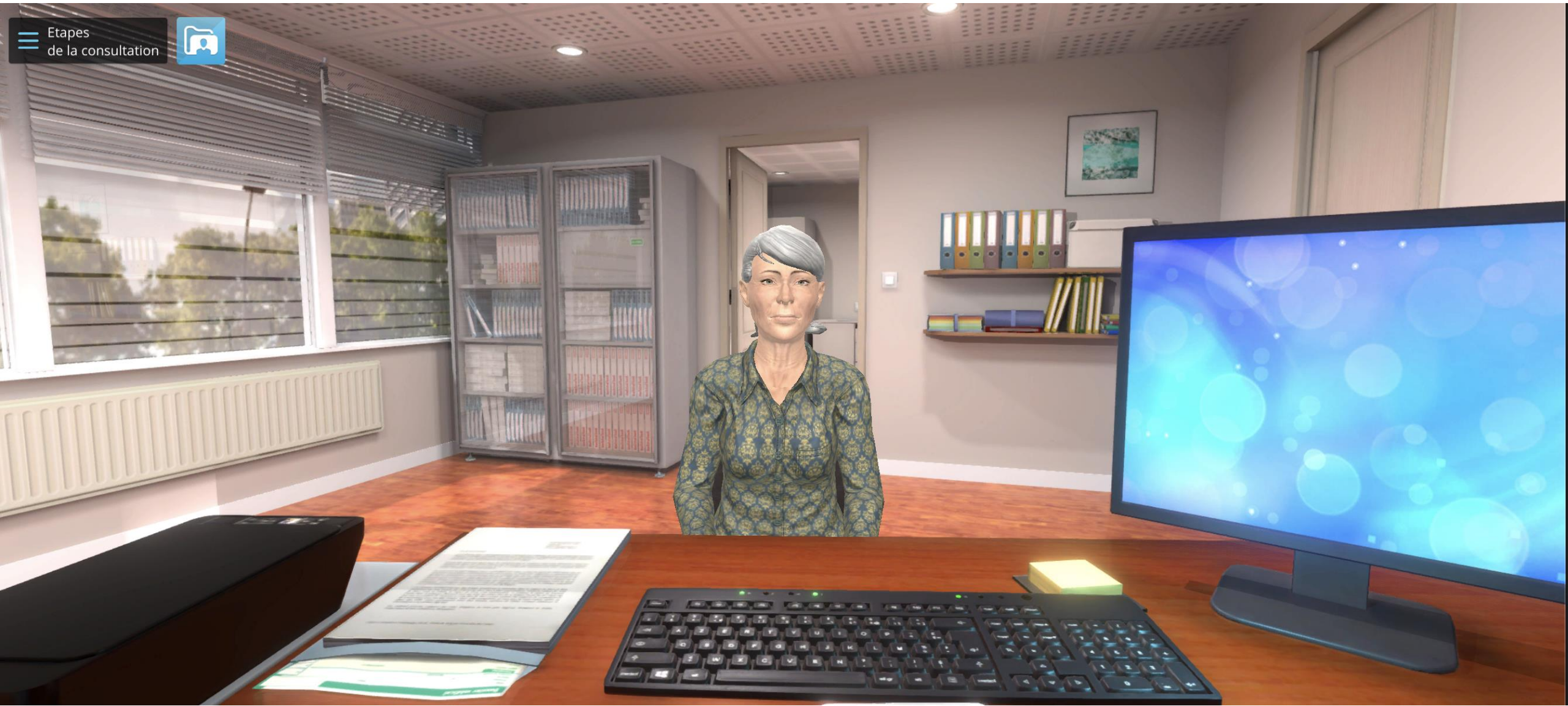
SITUATION 2

SITUATION 3

SITUATION 4

SITUATION 5





Etapes
de la consultation



Comment créer un *serious game* ?

Seul ou en groupe, avec un outil dédié



Ou avec un expert de la simulation numérique ... et un financement (personnel, académique ou privé)



13

réunions de travail pluridisciplinaire en distanciel (dont 8 en mai-juin 2021)



Gabarit - scénario du simulateur numérique

Gabarit - Scénario du simulateur numérique Dépistage de la maladie d'Alzheimer & Troubles neurocognitifs précoces

DONNEES DU SIMULATEUR*

Titre du simulateur* : Dépistage de la maladie d'Alzheimer et troubles neurocognitifs : le cas de Francine.

Pays* : France

Filière* : Médecine

Thématique(s)* : Neurologie / Médecine Générale

Public concerné* : Expérimenté ([form.](#) [continue](#))

POUR FACILITER L'ECRITURE DE VOTRE SCENARIO :

Trame / résumé du scénario :

Francine, 69 ans, consulte son médecin généraliste suite à des pertes de mémoire répétées qui affectent son moral

- #1 : Apparition de symptômes associés à la dépression/à l'âge : prescription d'antidépresseurs ?
- #2 : Intensification des symptômes – Inquiétude de l'entourage – Interrogatoire patient de consultation de repérage
- #3 : Suspicion d'un trouble neurocognitif - Tester la cognition et demande de consultation mémoire.
- #4 : Situation sans patient – compte rendu de consultation mémoire et diagnostic de maladie d'Alzheimer.
- #5 : Annonce graduée et partagée – déclinaison de l'offre de soin post diagnostic.

Nombre de consultations (de 1 à 5) : 5 (dont une consultation sans patient : #4)

Objectifs pédagogiques du simulateur : Sensibilisation des médecins généralistes aux troubles neurocognitifs précoces de la maladie d'Alzheimer pour en favoriser le dépistage.

38

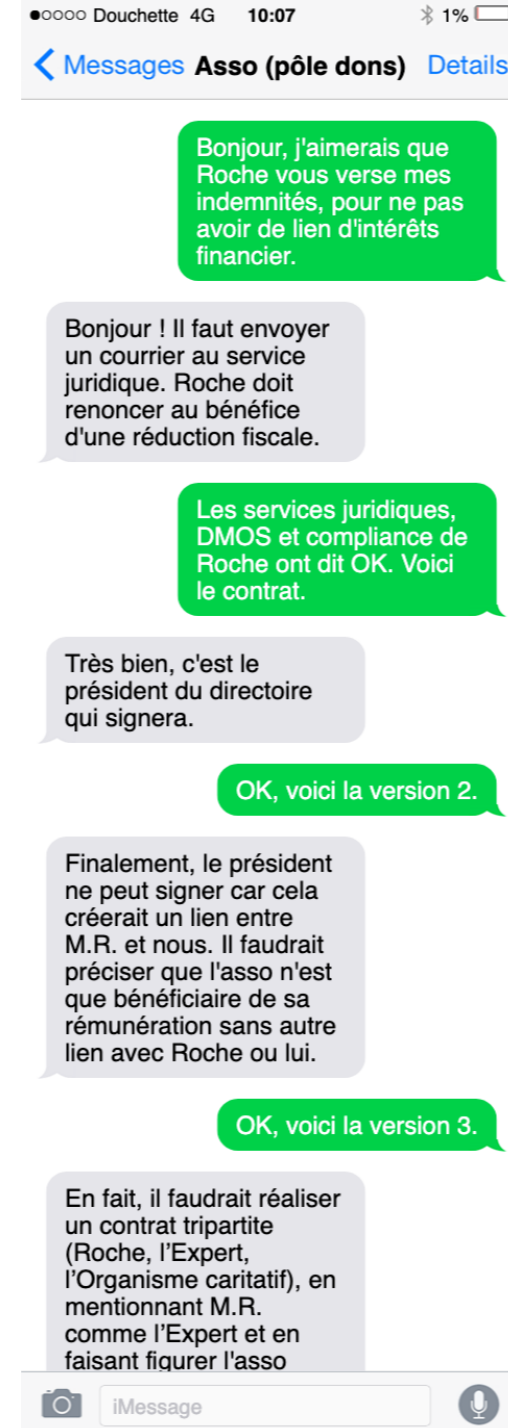
pages pour 6 consultations dédiées

Que tirer de cette expérience ?

- **Intérêt du multidisciplinaire** : acteurs de soin primaire (MR), secondaire (EA), tertiaire (PKS, TL) pour mieux comprendre le parcours de soin...
- **Société spécialisée dans la réalisation** : dès les premiers stades de réflexion (coût selon le nombre de personnages, les dialogues, etc.)
- **Intégrer dès le début de futurs utilisateurs de l'outil**, ayant déjà suivi des formations en ligne (MR)
- **Comment faire connaître la plateforme ?**
- **Comment évaluer la plateforme ?** (mise en ligne le 21 septembre 2021 : 120 inscrits dont 90 actifs au 25 novembre)

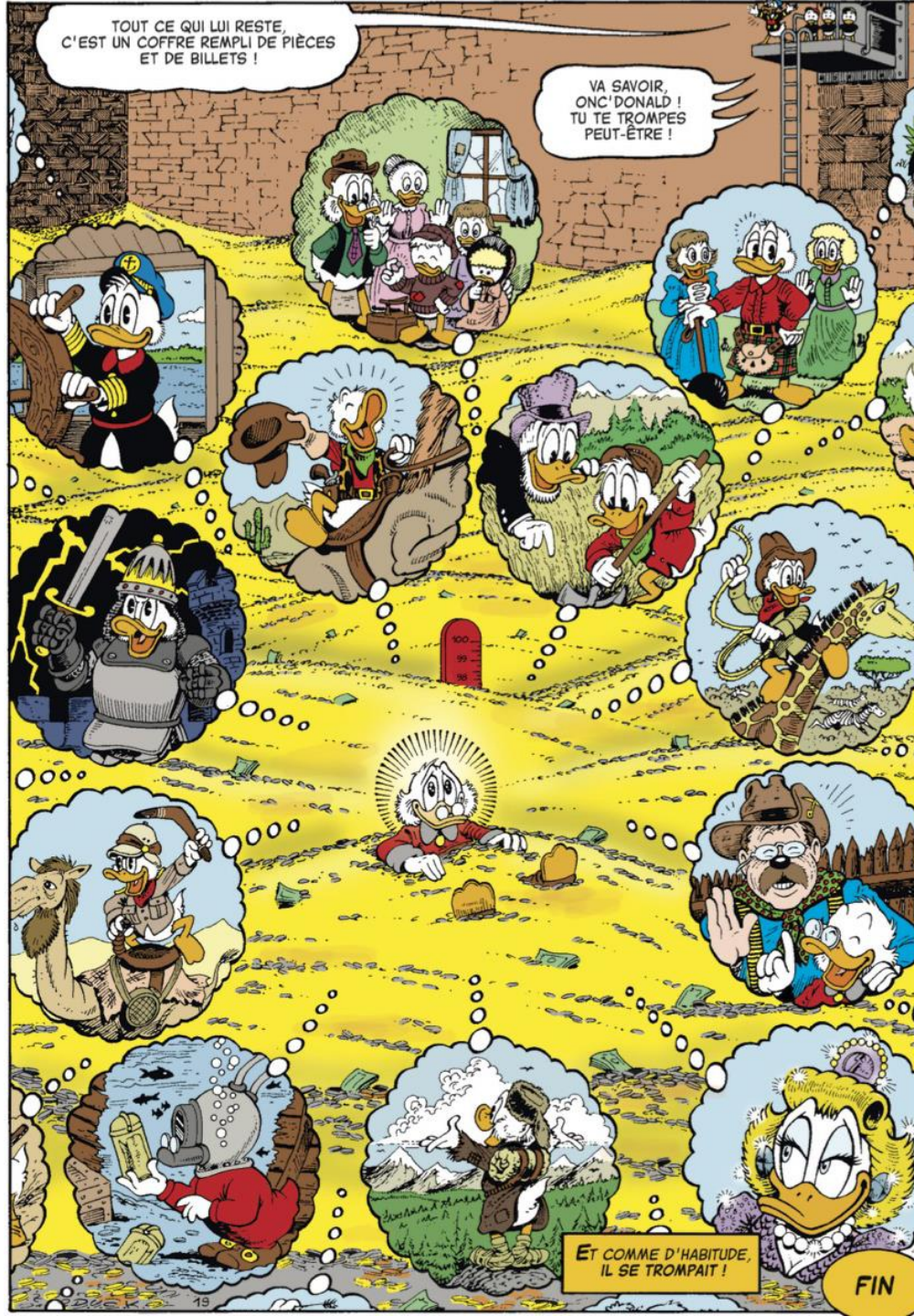
Comment se débarrasser du magot ?

Des difficultés de ne pas avoir de liens d'intérêts...



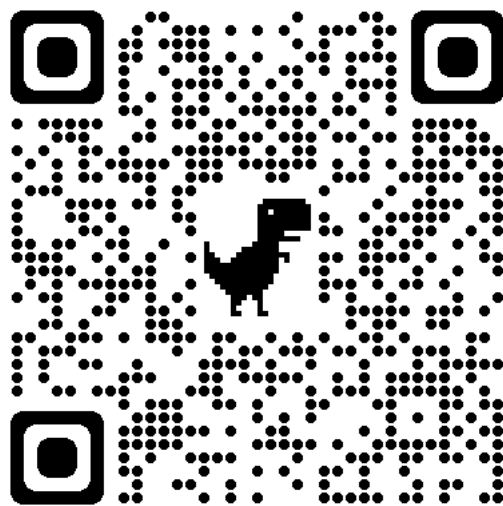
TOUT CE QUI LUI RESTE,
C'EST UN COFFRE REMPLI DE PIÈCES
ET DE BILLETS !

VA SAVOIR,
ONC' DONALD !
TU TE TROMPES
PEUT-ÊTRE !



ET COMME D'HABITUDE,
IL SE TROMPAIT !

FIN



Plateforme Mémoire