



SYMPTÔMES PROLONGÉS DE LA COVID-19 ET AUTRES SYMPTÔMES ASPÉCIFIQUES. COMPRENDRE, PRENDRE EN CHARGE, MAIS COMMENT ?

Symptômes prolongés et leur multiplicité

Déclaration des liens d'intérêt

- Membre du groupe de travail – HAS réponse rapide Covid Long
- Recherche : investigateur principal
 - Essai clinique HydroCovid (financements multiples)
 - Etude PROCOSECO (suivi de cohorte en ambulatoire - non financé)
 - Etude CovidFIQm – Co2life (création - validation score clinique Covid long – non financé)

- Aucun conflit d'intérêt à déclarer

COVID long : entité reconnue par l'OMS depuis Octobre 2021

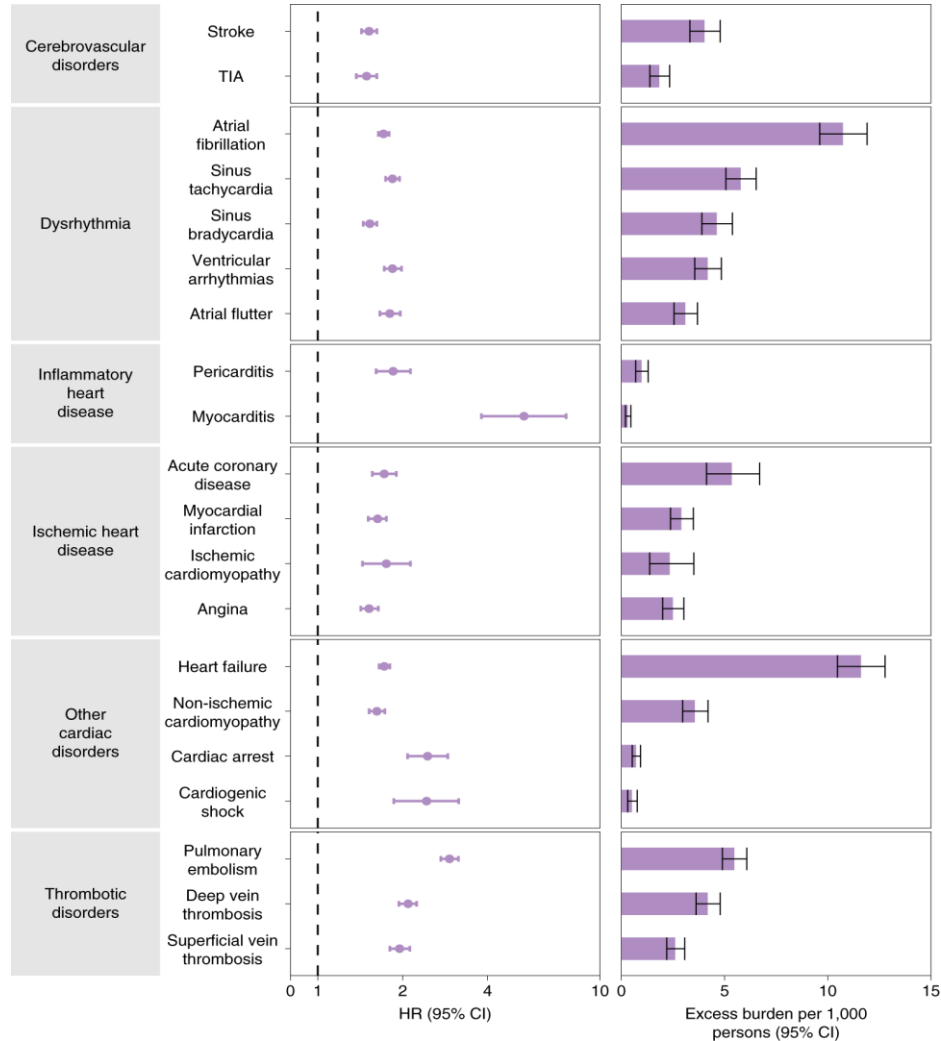


- Antécédent de COVID confirmée ou probable
- Symptômes ayant débuté dans les 3 mois de la COVID
- qui durent plus de 2 mois
- qui ne sont pas expliqués par un diagnostic différentiel
- incluant fatigue, dyspnée, dysfonction cognitive mais aussi d'autres symptômes ayant un impact sur la vie quotidienne.
- qui sont nouveaux après la guérison ou persistants depuis l'épisode initial.
- peuvent fluctuer ou rechuter au cours du temps

700 000 patients en France

Adoptée après un consensus Delphi en tour 1, tour 2, tour 3, après discussion du panel

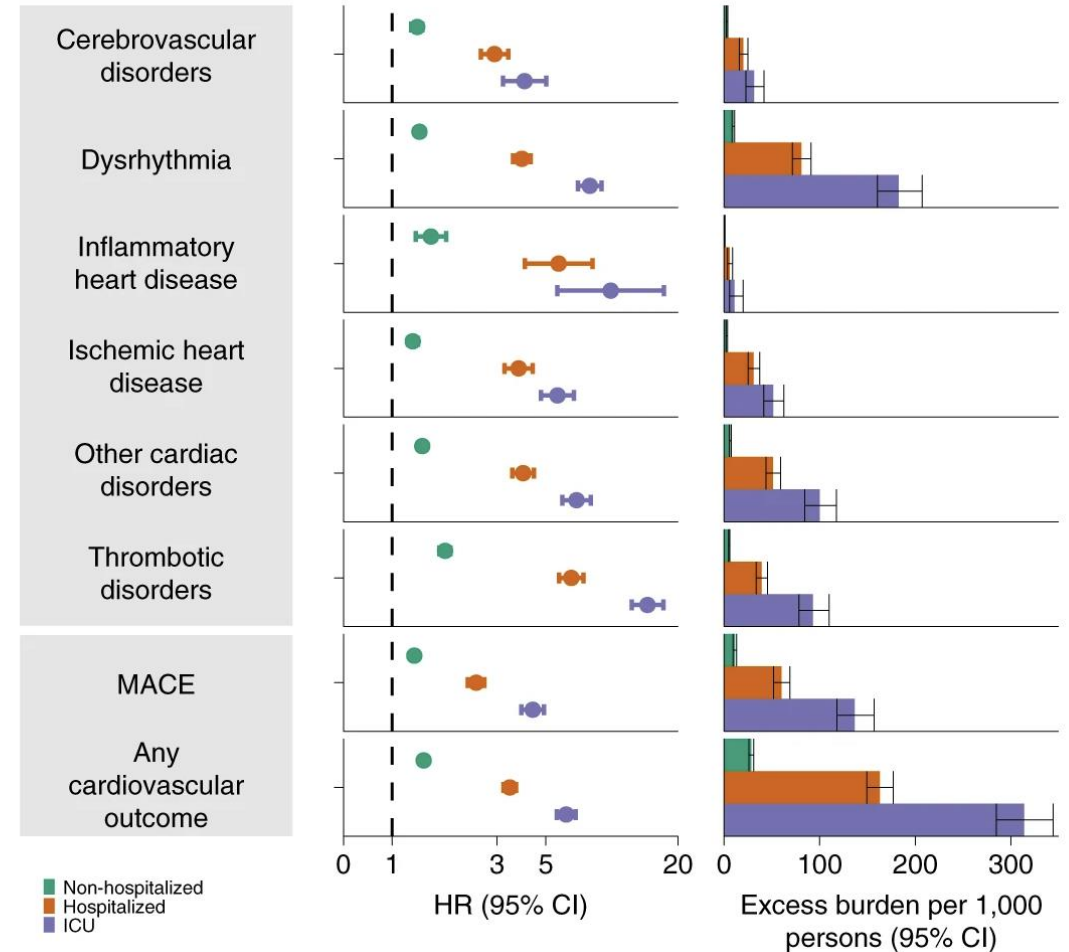
Des complications réelles



Cardio-vasculaire

Xie (2022) à 1 an, post acute and long Covid – Chine

From: [Long-term cardiovascular outcomes of COVID-19](#)



Des complications
réelles

Respiratoire

Huang 2021 – Chine - 1 an

Wu 2021 – Chine - 1 an

Bellan – Italy – 1an

- Trouble de la diffusion 23% - 49%,
sévère = 10%
- sd obstructif dans 7%

- Stable dans le temps

- En lien avec la performance
physique altérée

Des complications
réelles

Neuro-psychiatriques

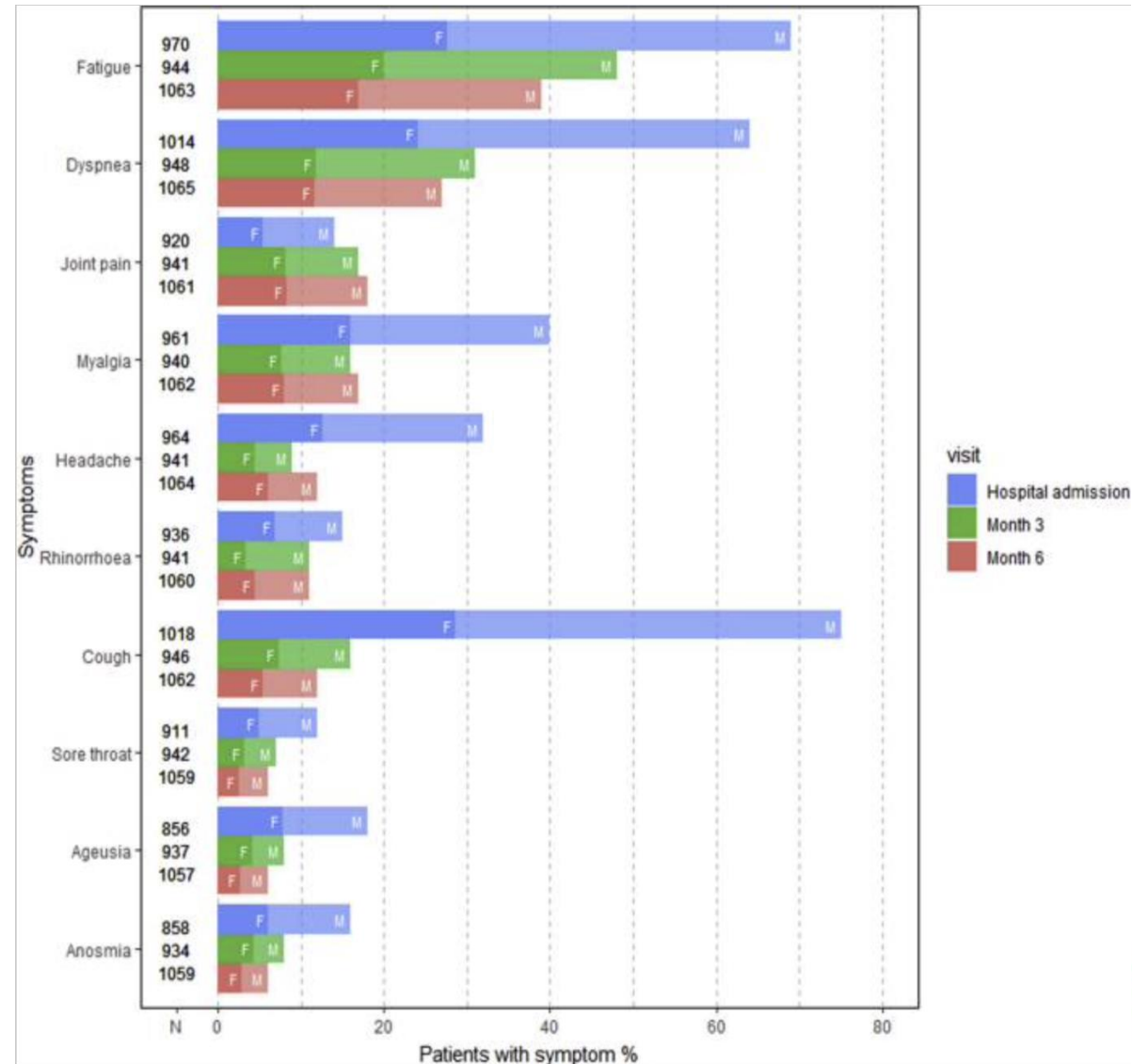
Schou, 2021

Han 2022

- Sd Anxyo-dépressif (0 – 30%)
- Sd de stress post-traumatique (6 – 43%)
- Déficit cognitif (7-31% à 1 an)
 - Concentration, attention, mémoire immédiate, lapsus, fluence
- Fatigue – épuisement (18-29%)
- Trouble du sommeil (7-17% à 1 an)

Prévalence des symptômes – estimation

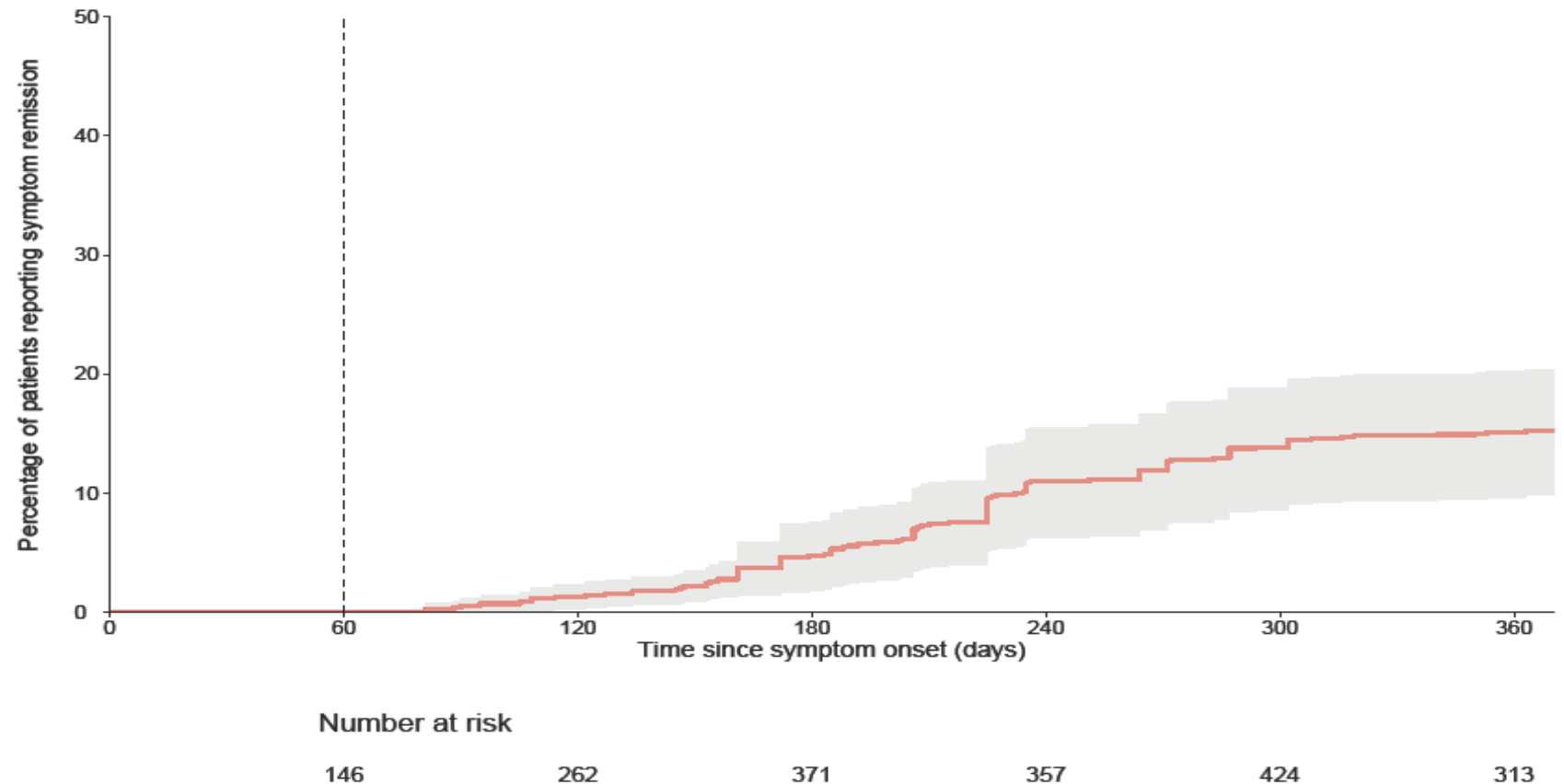
- Une trop grande variabilité
 - 4,7 à 80% à 6 mois (Cabrera Martimbianco, 2021)
- Données post hospit
 - Chine : 68% à 6 mois, 45 - 49% à 1 an
 - France : French Covid : 24% à 6 mois (> 3 signes)*
- Données ambulatoires
 - France



Evolution des symptômes de COVID long à un an : e-cohort prospective COMPaRE

Un an après le début du COVID, **8,9%** patients COVID longs rapportent une persistance de symptômes

Une prévalence qui diminue avec le temps

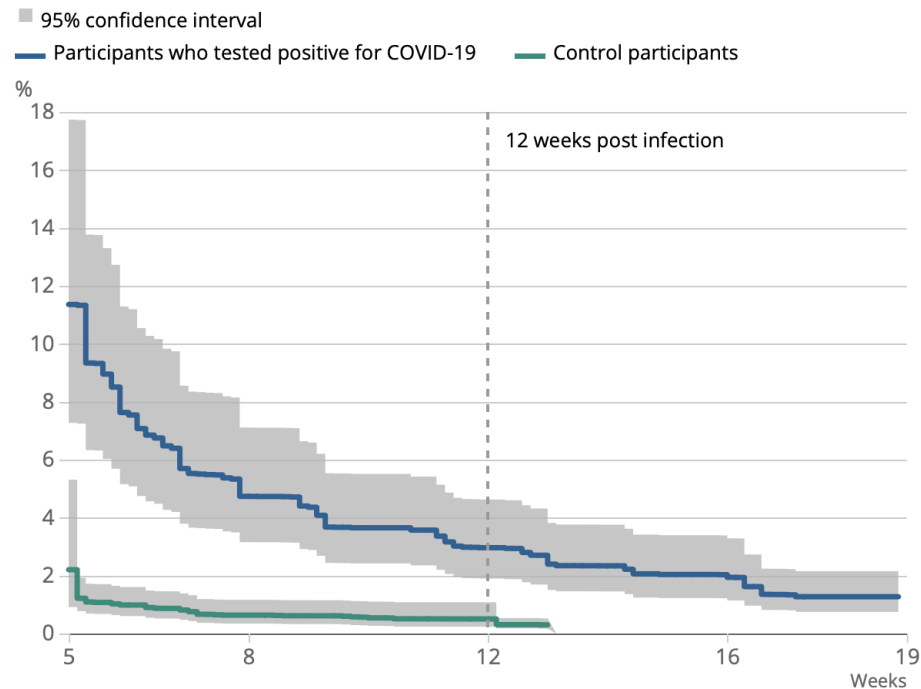


- Tran VT, Porcher R, Ravaud Ph. Course of long COVID symptoms over time in the ComPaRe long COVID prospective e-cohort. 2021; Published online: 17 November 2021. doi:10.21203/rs.3.rs-753615/v2.

Prévalence – estimation

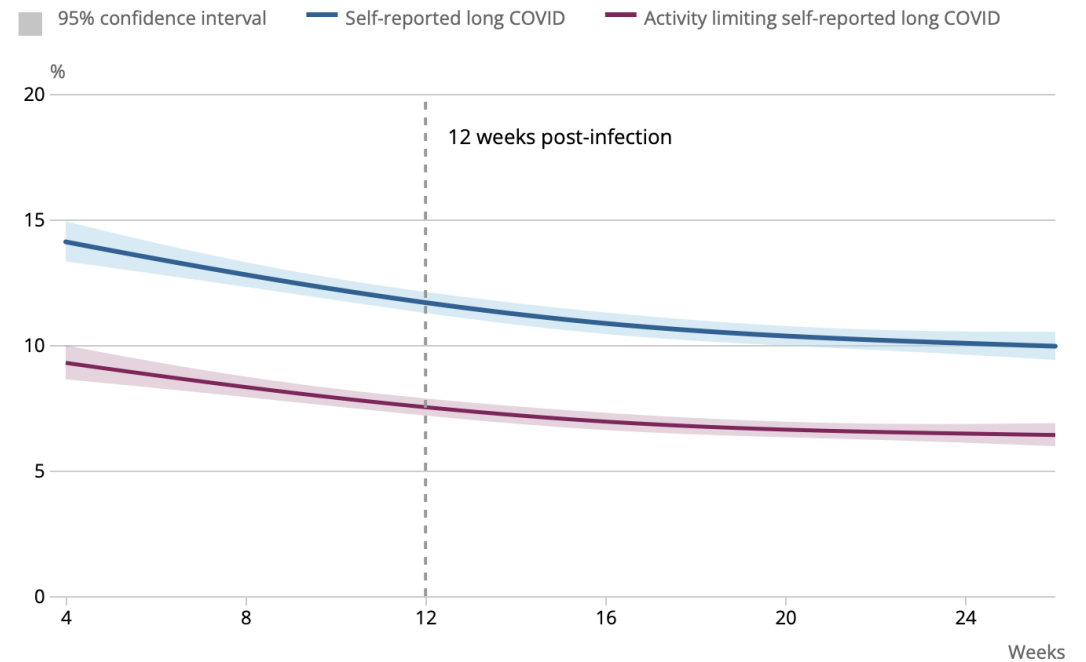
- Variabilité importante des données

Estimated percentage of study participants reporting any of 12 symptoms with time from infection (participants with COVID-19) or time from equivalent date (control participants), UK: 26 April 2020 to 1 August 2021



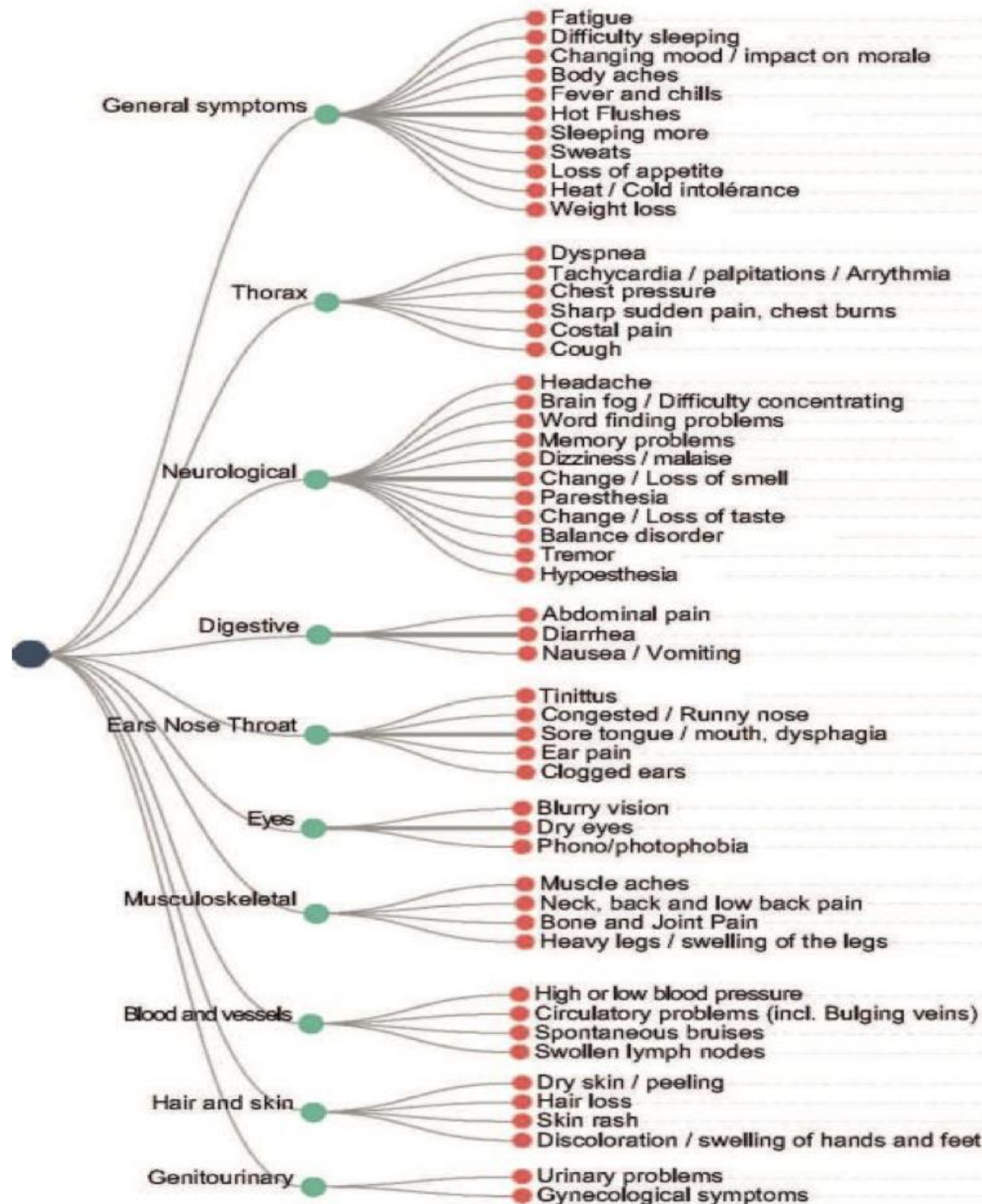
Source: Office for National Statistics - Coronavirus Infection Survey

Estimated percentage of study participants with self-reported long COVID with time from infection, UK: 26 April 2020 to 1 August 2021



Symptômes prolongés

Par analyses qualitatives 300 entretiens



Tran VT et al. 2021 Clin Infec. Dis

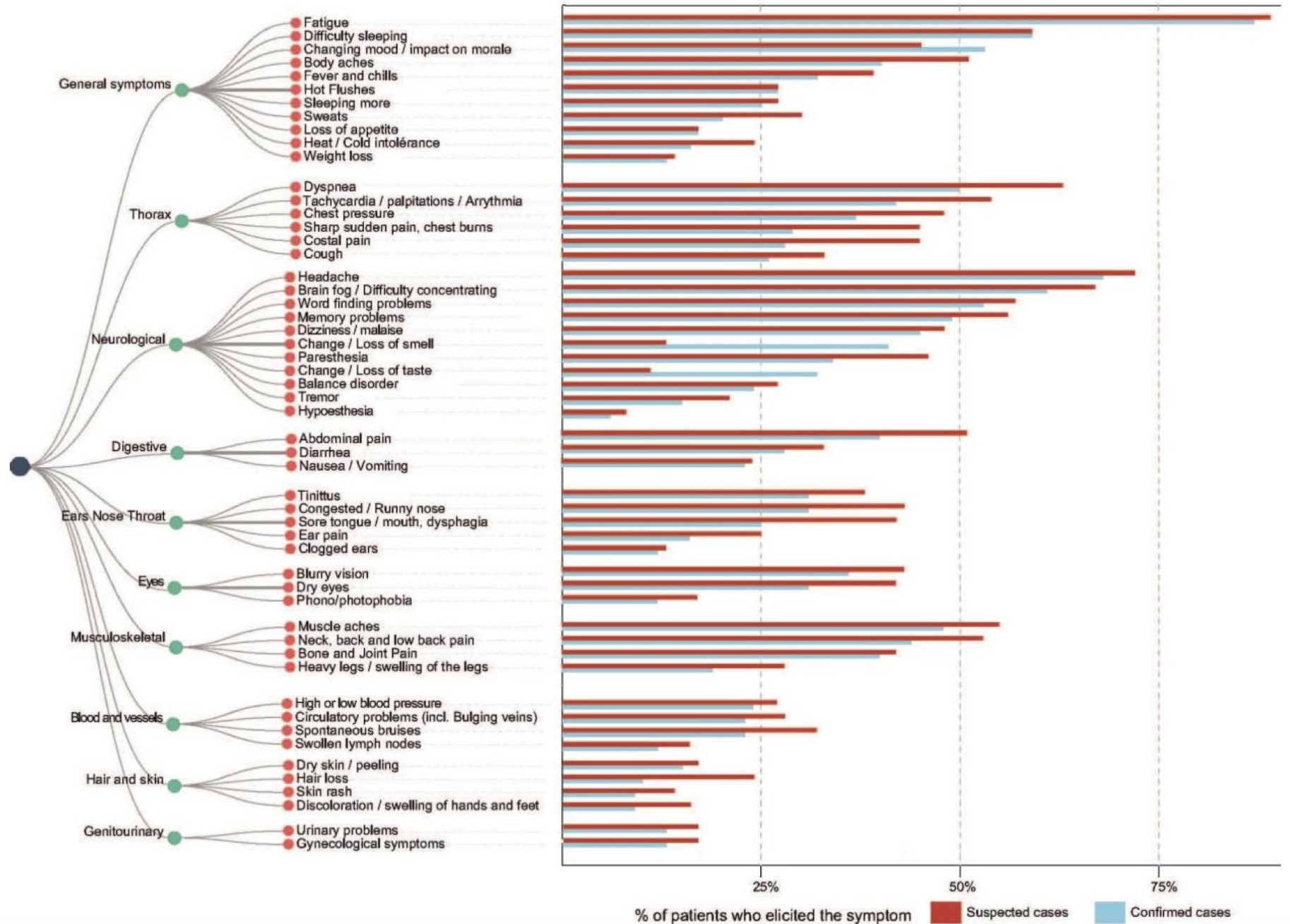
Symptômes prolongés

Analyses quantitatives

493 patients à 8 mois

43% Covid bio +

eCohorte COmPaRE



Symptômes prolongés à 1 an

Huang 2021

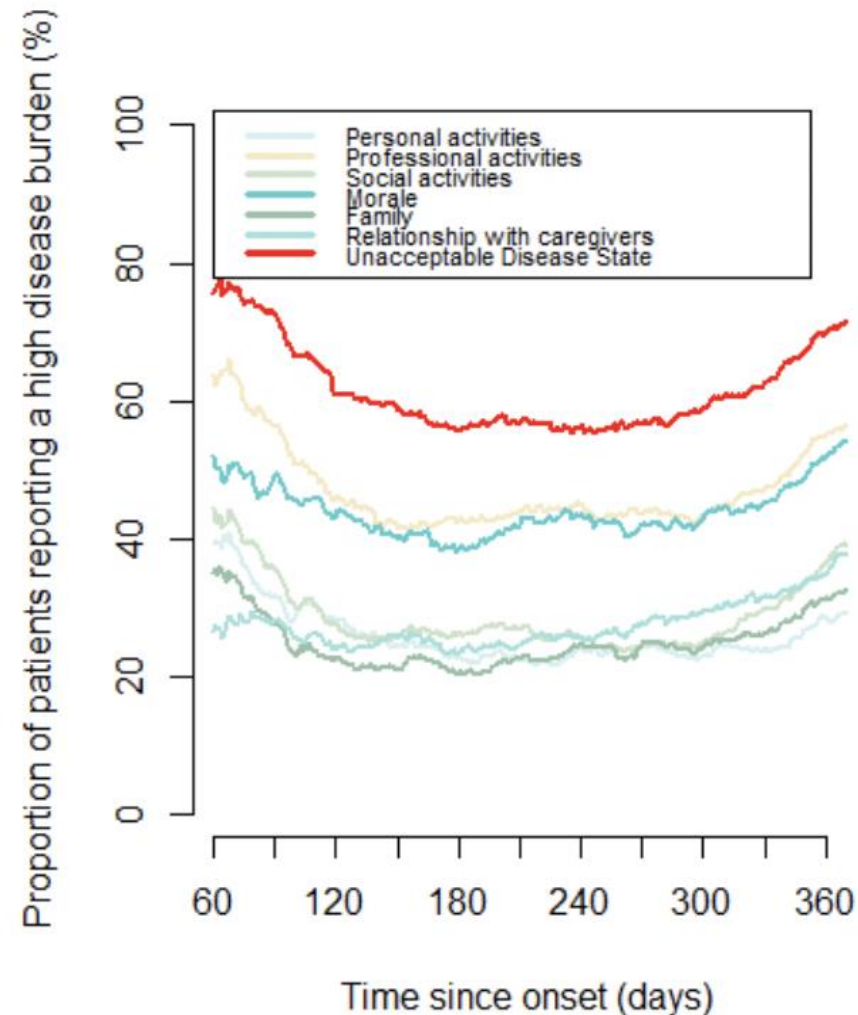
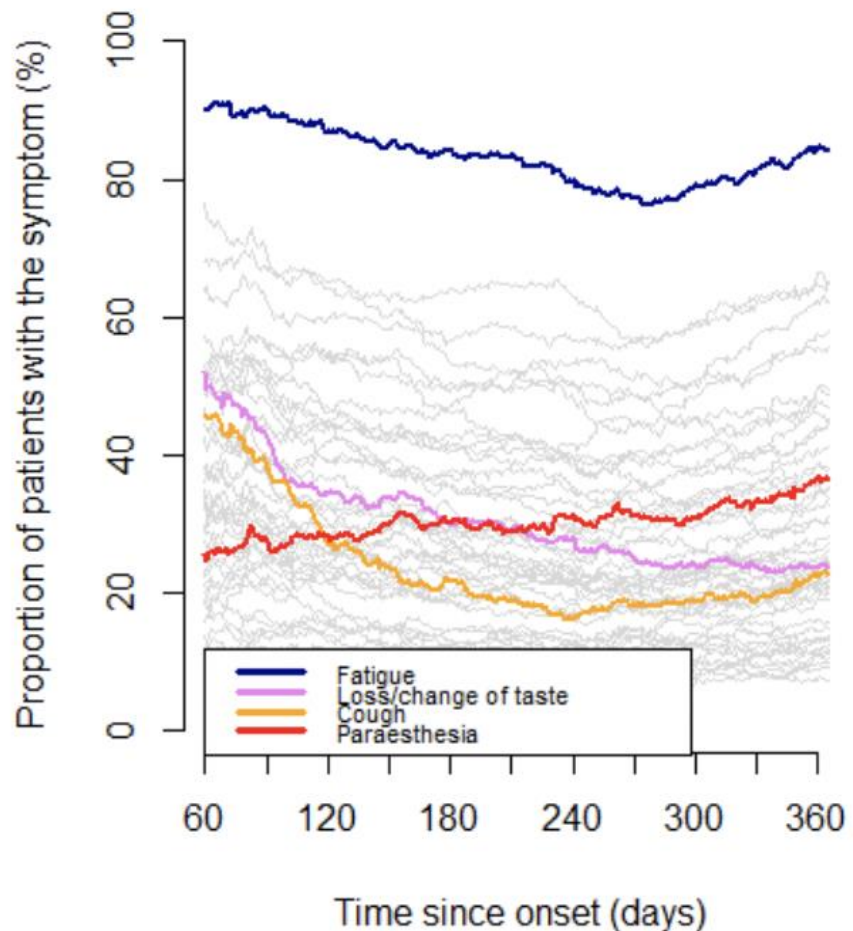
Zhang 2021

Han 2022

- > 1 symptôme : 45%,
- Arrêt de travail : 12%,
- Fatigue – épuisement 20-28%,
- Dyspnée 13 – 24 %
- Arthro-myalgie : 8 – 44%,
- Palpitations 3 – 7 %,
- Douleurs thoraciques, toux 4 - 7%,
myalgies 4%, céphalées 5%
- Anosmie – agueusie 4 – 6%

- Etc etc ...

Des répercussions sociales – familiales et professionnelles



Tran VT et al.,
doi:10.21203/rs.3.rs-753615/v2.

Mais ... ces symptômes

Quelles sont leurs origines ?
Que « dire » à nos patients ?
Comment les accompagner ?

Symptômes persistants

Enfants – adolescents

- 2 – 5% symptomatiques à 3 mois. Disparition pour la plupart à 5 mois
 - Difficultés cognitives : 3 % (IC95% : 1-4)
 - Céphalées : 5 %, (1-8)
 - Anosmie : 8 %, (2-15)
 - Odynophagie : 2 % (1-2)
 - Gêne oculaire : 2 % (1-3)

- Mais des formes graves et prolongées (2 ans) à ne pas négliger

Symptômes persistants

Enfants – adolescents

- Points d'appel très variés, souvent intriqués, peu classiques
 - Fatigue ++, Intolérance à l'effort, malaise post-effort,
 - Tachycardie orthostatique, douleur thoraciques,
 - Troubles respiratoires
 - Troubles de déglutition, sommeil, concentration ...
 - Parfois plus « classique » : douleur abdo, céphalée, arhromyalgies ...
- Retentissement sur le quotidien
 - Baisse des activités
 - Décrochage – absentéisme
 - Isolement progressif

Facteurs associés au risque de développer des symptômes prolongés après une COVID

- **Le sexe féminin**
 - *Augustin et al, 2021 OR : 2; Sudre et al 2021; Evans et al 2021; Mirfazeli et al 2021*
- **Le nombre élevé de symptômes lors de la COVID initiale**
 - *Augustin et al 2021, OR: 1, 29; Sudre et al 2021 OR: 3,53; Mirfazeli et al , 2021*
- **Le taux bas d'anticorps anti SARS-CoV-2**
 - *Augustin et al 2021, OR: 2,05*
- **Le BMI**
 - *Sudre et al 2021 OR: 3,53*
- **L'âge**
 - *Sudre et al 2021 OR: 3,53*