



# Actualités et perspectives du programme de DOCCR

26 mars 2022

Sabrina Taleb, Département Prévention Institut national du Cancer

# Le dépistage organisé du cancer colorectal

## ➔ Les objectifs

- Réduire le nombre de décès par CCR (mortalité)
- Réduire le nombre de nouveaux cas de CCR (incidence)
- Atteindre au minimum 65 % de participation au DO\*
- Réduire les inégalités d'accès au dépistage

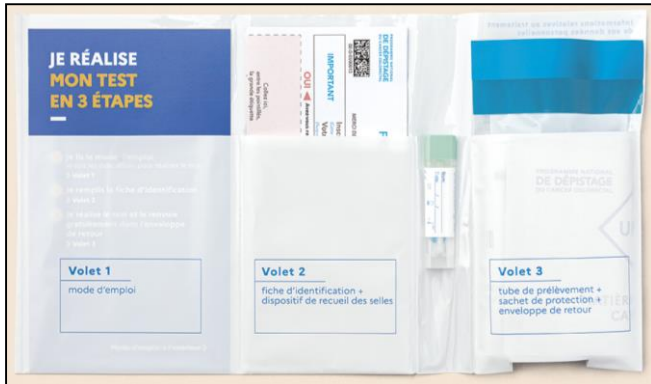
\* Objectif européen recommandé de participation au dépistage

Source : European guidelines for quality assurance in colorectal CANCER screening and diagnosis, 2010

## ➔ Qui est concerné ?

- Les hommes et femmes de 50 à 74 ans
  - Sans symptômes
  - Sans antécédents personnel et/ou familial
  - Sans facteur de risque particulier
  - Sans contre-indication
- Invitation tous les 2 ans à réaliser un test immunologique par les 18 CRCDC

# Le test immunologique



## ➔ Performant

- Au seuil de 30  $\mu\text{gHb/g}$  de selles
  - $\approx 2,4$  fois plus de cancers détectés\*
  - $\approx 3,7$  fois plus d'adénomes avancés détectés\*
- Sensibilité : 70 %
- Spécificité : 96 à 98 %
- Faux négatifs : 0,15 %
- Faux positifs : 4 %

## ➔ Fiable

- Test spécifique de l'hémoglobine humaine
- Lecture automatisée
- Résultats quantitatifs avec un seuil de positivité réglable
- Taux de positivité : 4 %

## ➔ Simple

- 1 seul prélèvement de selles
- 1 test ergonomique, simple et rapide d'utilisation

\*versus Hemocult®

Source : Santé publique France

# Le test immunologique

Les médecins généralistes peuvent obtenir des kits de dépistage en commandant :

➔ **Via leur espace professionnel sur ameli.fr**

➔ **Auprès de leur CRCDC**

The screenshot shows the 'amelipro' login interface for healthcare professionals. It features two main login options: 'Identification' (standard login with insurance number and password) and 'Identification par carte CPS' (login using a CPS card). The interface includes input fields, a 'Mot de passe oublié ?' link, and 'Vous connecter' buttons for both methods. The header includes the 'Assurance Maladie' logo and the text 'l'espace des professionnels de santé'.

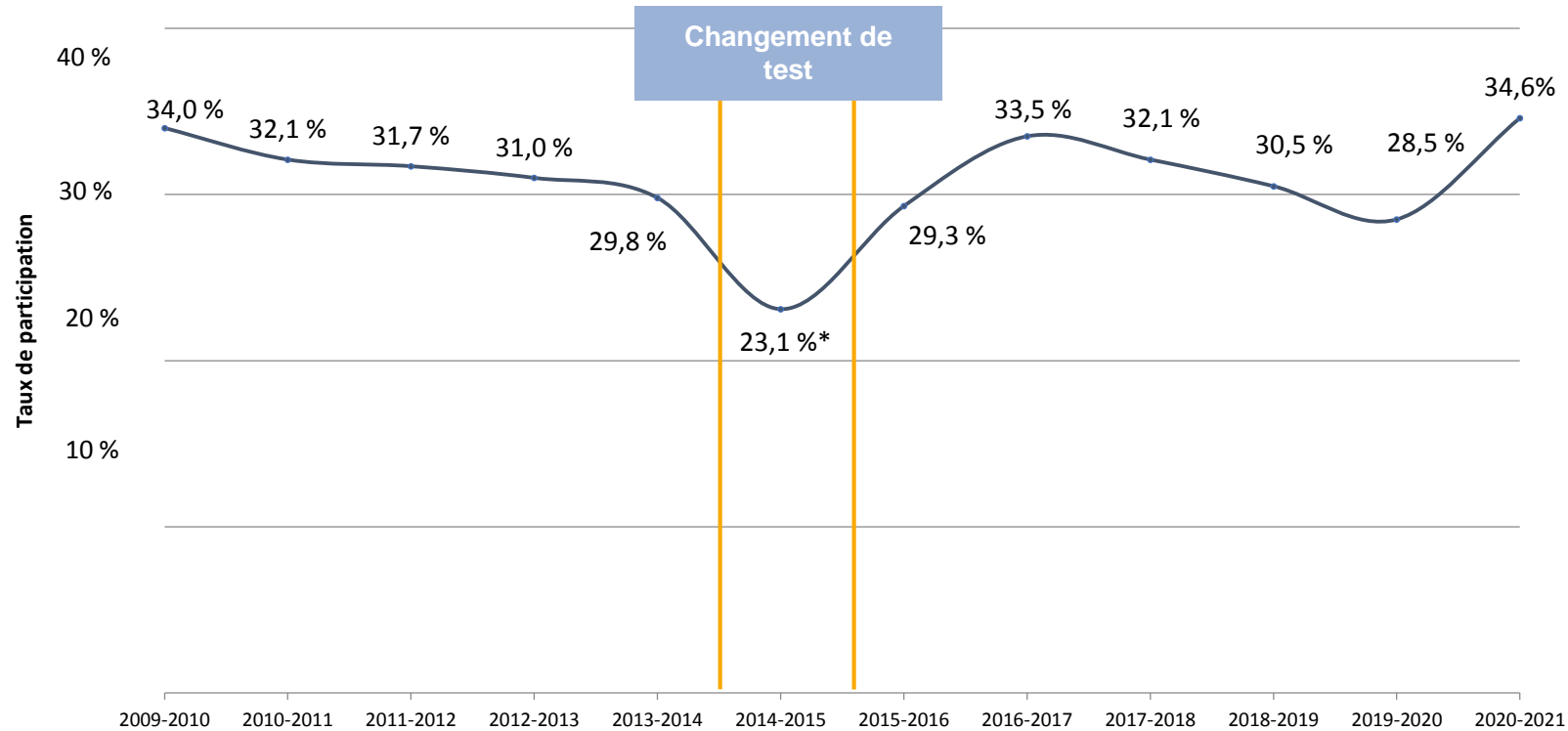
DÉPISTAGE  
DESCANCERS  
Centre de coordination

Liste des centres sur [e-cancer.fr](https://www.e-cancer.fr) :  
<https://www.e-cancer.fr/Comprendre-prevenir-depister/Se-faire-depister/Centres-regionaux-de-coordination-des-depistages-des-cancers>

➔ Livraison dans les 15 jours ouvrés après réception de la commande par Daklapack® (prestataire du marché de l'Assurance maladie)

# Les taux de participation au DO CCR

Taux de participation au DO CCR entre 2009 et 2020



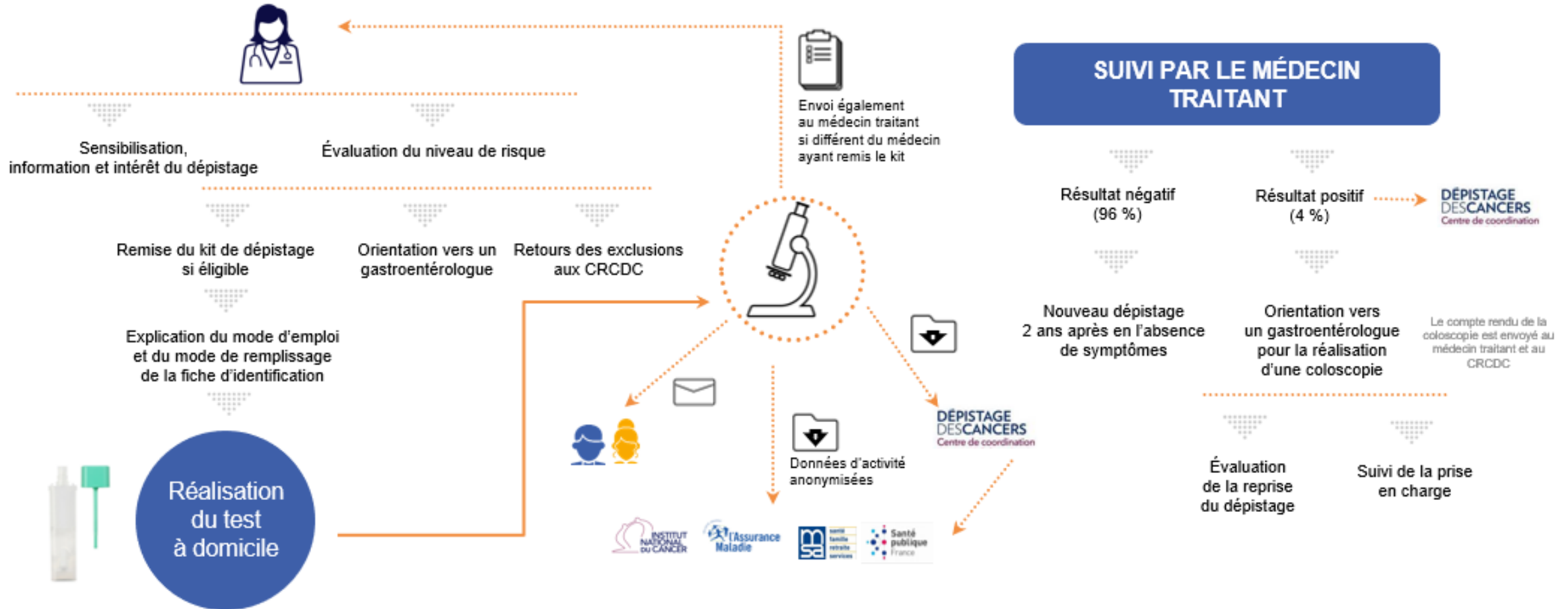
Campagne de dépistage (sur 2 ans)

\* Phase de transition liée au passage au test immunologique avec un arrêt d'envoi des invitations en 2014

**Avec le test immunologique il était attendu une augmentation de 10 à 15 points de participation**

**Le taux de participation reste bien inférieur aux recommandations européennes (minimum acceptable 45 % et 65 % recommandé)**

# Le rôle des médecins généralistes dans le DOCCR



# Les outils disponibles pour votre pratique



Fiche pratique



Fiche pratique



Dépliant



Affiche



Affiche

Disponibles auprès du CRCDC ou en téléchargement dans le catalogue en ligne de l'INCa

# Les outils disponibles pour votre pratique

Le mode d'emploi en vidéo sur la chaîne YouTube de l'Institut



**YouTube** Dépistage du cancer colorectal : mode d'emploi du test

- Cette vidéo est disponible en version sous-titrée et avec le langage des signes

Rubrique thématique sur e-cancer.fr

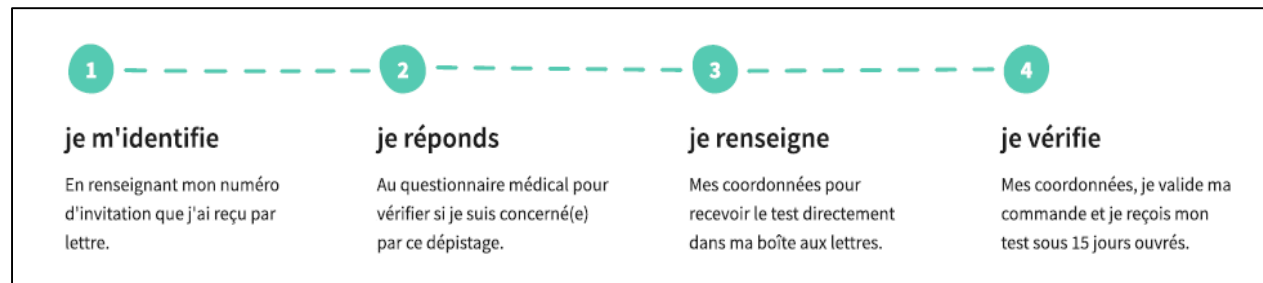
The screenshot shows the website interface for the Institut National du Cancer. At the top, there are navigation links for 'ACCENTUER LES CONTRASTES', 'ACCÈS THÉMATIQUE', 'ACTUALITÉS', 'DOSSIERS ET COMMUNIQUÉS DE PRESSE', 'AGENDA', and 'EXTRANET'. The main navigation bar includes 'INSTITUT NATIONAL DU CANCER', 'EXPERTISES ET PUBLICATIONS', 'COMPRENDRE, PRÉVENIR, DÉPISTER', 'PATIENTS ET PROCHEs', 'PROFSSIONNELS DE SANTÉ', 'PROFSSIONNELS DE LA RECHERCHE' (circled in orange), and 'L'INFO DERRIÈRE L'INFOX'. Below the navigation, there is a breadcrumb trail: 'Accueil > Professionnels de santé > Dépistage et détection précoce > Dépistage du cancer colorectal'. The main content area features a section titled 'Dépistage et détection précoce' with sub-sections for 'Stratégies de dépistage', 'Dépistage du cancer du sein', 'Dépistage du cancer colorectal', and 'Dépistage du cancer de la prostate'. The 'Dépistage du cancer colorectal' section includes a list of topics: 'Niveaux de risque chez les patients', 'Le programme de dépistage organisé', 'L'essentiel sur le test immunologique', and 'Pour votre pratique'. A large article titled 'Dépistage du cancer colorectal' is displayed, starting with 'On estime, en 2018, à plus de 43 000 le nombre de nouveaux cas de cancer colorectal en France. Il s'agit du troisième cancer le plus fréquent et du deuxième cancer en termes de mortalité, avec plus de 17 000 décès par an en 2018.' Below the article are buttons for 'Niveaux de risque chez les patients', 'Le programme de dépistage organisé', 'L'essentiel sur le test immunologique', and 'Pour votre pratique'. On the right side, there is a 'MÉMO DÉPISTAGE DES CANCERS 2018' section with a 'CONSULTER / COMMANDER' button, and an 'ACTUALITÉS' section with a date '18/02/2021' and a brief description of a colorectal cancer screening program update.



# Le site de commande en ligne

[monkit.depistage-colorectal.fr](https://monkit.depistage-colorectal.fr)

- Elaboré par la Cnam avec la collaboration de l'Institut
- Ouverture du service le 1<sup>er</sup> Mars 2022
- Public cible : uniquement les personnes invitées (numéro d'invitation)
- Commande en 4 étapes



➔ Renvoi systématique vers le médecin pour les personnes non concernées

PROGRAMME NATIONAL DE DÉPISTAGE  
DU CANCER COLORECTAL

Un test simple et rapide qui peut me sauver la vie

Chaque année, en France, plus de 2,5 millions de personnes se font dépister. Et vous ?

**96%** des tests réalisés sont positifs.

**90%** des personnes qui se font dépister ont un test négatif.

**100%** des personnes qui se font dépister ont un test positif.

**FIABLE**  
**À RÉALISER CHEZ SOI**  
**SIMPLE, RAPIDE ET INDOLORE**

LE CANCER COLORECTAL  
POURQUOI S'EN DÉPISTER ?

# Le questionnaire médical

## Vos éventuels symptômes ou résultats biologiques

Veillez sélectionner au moins une affirmation.

- Des selles recouvertes ou mêlées de sang rouge clair ou noir
- De fortes douleurs abdominales persistantes et/ou inexplicables (gaz, ballonnement, crampes, etc.)
- Des troubles du transit persistants (diarrhée, constipation inhabituelle, besoin pressant et continu d'aller à la selle, fausse envie d'aller à la selle, tension au niveau du rectum, expulsion des selles douloureuse et inefficace)
- Une perte de poids inexplicable
- Une **anémie** due à une carence en fer
- J'atteste n'avoir aucun des symptômes cités

Attention : avant validation définitive, assurez-vous de l'exactitude des réponses.

CONTINUER

## Vos antécédents personnels et/ou familiaux

Veillez sélectionner au moins une affirmation.

- J'ai ou j'ai eu un cancer colorectal
- J'ai ou j'ai eu un ou plusieurs adénome(s) avancé(s) (**polypes adénomateux**)
- J'ai une **maladie de Crohn** ou une **rectocolite hémorragique** (Maladie Inflammatoire Chronique de l'Intestin - MICI)
- J'ai une maladie prédisposant au cancer colorectal (**polypose adénomateuse** familiale, **syndrome de Lynch**)
- L'un de mes parents au premier degré (père, mère, frère, sœur, enfant) a eu un cancer colorectal et/ou un adénome avancé (**polype adénomateux**) avant 65 ans
- Deux de mes parents au premier degré (père, mère, frère, sœur, enfant), ou plus, ont eu un cancer colorectal quel que soit l'âge
- L'un de mes parents au premier degré (père, mère, frère, sœur, enfant) a eu un adénome avancé (polype adénomateux) avant 65 ans
- Dans ma famille il y a des cas de maladies prédisposant au cancer colorectal (**polypose adénomateuse familiale**, **syndrome de Lynch**)
- J'atteste n'avoir aucun des antécédents personnels et/ou familiaux cités

Attention : avant validation définitive, assurez-vous de l'exactitude des réponses.

CONTINUER

## Vos examens médicaux

Veillez sélectionner au moins une affirmation.

- J'ai eu une **coloscopie** il y a moins de 5 ans

Date de ma dernière coloscopie

- J'ai une **coloscopie** prévue prochainement

- J'ai eu un **coloscanner** il y a moins de 2 ans

Date de mon dernier coloscanner

- J'ai fait un **test de dépistage** du cancer colorectal il y a moins de 2 ans

Date de mon dernier test

- J'atteste n'avoir réalisé aucun des examens cités

Attention : avant validation définitive, assurez-vous de l'exactitude des réponses.

CONTINUER

# La remise par les pharmaciens d'officine

- Annoncée par le Premier Ministre le 5 juillet 2021
- Nouveau cahier des charges du programme (en préparation)
- Accord conventionnel Cnam/Pharmaciens signé le 9 mars 2022
- Prérequis remise de kits de dépistage :
  - disposer d'un espace de confidentialité
  - Formation des pharmaciens d'officine
- Public cible : personne avec ou sans lettre d'invitation

# Envoi direct du kit de dépistage : expérimentation INCa

- Réelle alternative à l'ensemble des modalités en place
- Expérimentation pilotée par l'Institut
- Objectif principal :
  - démontrer l'efficacité de l'envoi direct du kit à domicile en termes d'adhésion de la population éligible
- Chaque étude est organisée autour d'un partenariat qui comprend :
  - un organisme public de recherche ou de santé publique
  - un CRCDC
- Durée maximale : 36 mois

➔ Lancement des études en 2022

# Perspectives

- Evaluer la mise en place des nouvelles modalités de remise de kits
- Conduire de nouvelles expérimentations afin d'augmenter le taux de participation
- Conforter le rôle central du médecin généraliste
  - Coordination autres PS
  - Synthèse et suivi des résultats, lien avec le GE
  - Évaluation du niveau de risque et proposition d'une modalité adaptée
- Renforcer l'information et la sensibilisation des PS en lien avec les CRCDC
- Renforcer la communication et les actions « d'aller vers » auprès du grand public
- Poursuivre les réflexions sur une approche personnalisée du dépistage suivant un continuum de risque

# Merci pour votre attention

Sabrine Taleb : [staleb@institutcancer.fr](mailto:staleb@institutcancer.fr)